

Fertigteilkatalog

für Widerstandsschweißzubehör
(Elektroden, Kappen, Halter, Kabel)

Inhaltsverzeichnis

1. Elektrodenkappen weiblich

Kappen nach DIN ISO 5821	S. 3
Kappen nach DIN ISO 5821 jedoch Konus 11,8mmØ	S. 4
Sonderkappen für Fräseinsatz	S. 5
Kappen für Sonderanwendungen	S. 6, 7
Sonderkappen mit Zapfen	S. 8

2. Elektrodenkappen männlich

Kappen nach ISO 5830	S. 9
----------------------	------

3. Halter gerade für weibliche Kappen

Halter mit Gewindefestigung und Konus 1:10 (13, 16, 18, 20mmØ)	S. 10-13
Halter mit Konusbefestigung und Konus 1:10	S. 14-16
Halter mit Aussenkegel und Konus 1:10 gemäß EN 25183-1	S. 17
Halter mit zylindrischer Befestigung und Konus 1:10	S. 18-20

4. Halter mit Winkel und gebogen

Halter mit Anlötkegel und Standardwinkel	S. 21
Halter gebogen mit zylindrischer Befestigung und Konus 1:10	S. 22 - 25

5. Halter gerade für männliche Kappen

Halter mit Konus 1:10 nach ISO 5829	S. 26
-------------------------------------	-------

6. Schweißmutter-Elektroden

S. 27-30

7. Elektroden mit Kugelkontaktfläche

S. 31, 32

8. Elektrodenhalter für Vielpunktschweißmaschinen

S. 33

9. Elektroden für Heizkörperschweißen

S. 34, 35

10. Standardelektroden mit Morsekonus

S. 36

11. Gerade Punktschweißelektroden für allgemeine Anwendungen

S. 37-40

12. Gebogene Punktschweißelektroden für allgemeine Anwendungen

S. 41-44

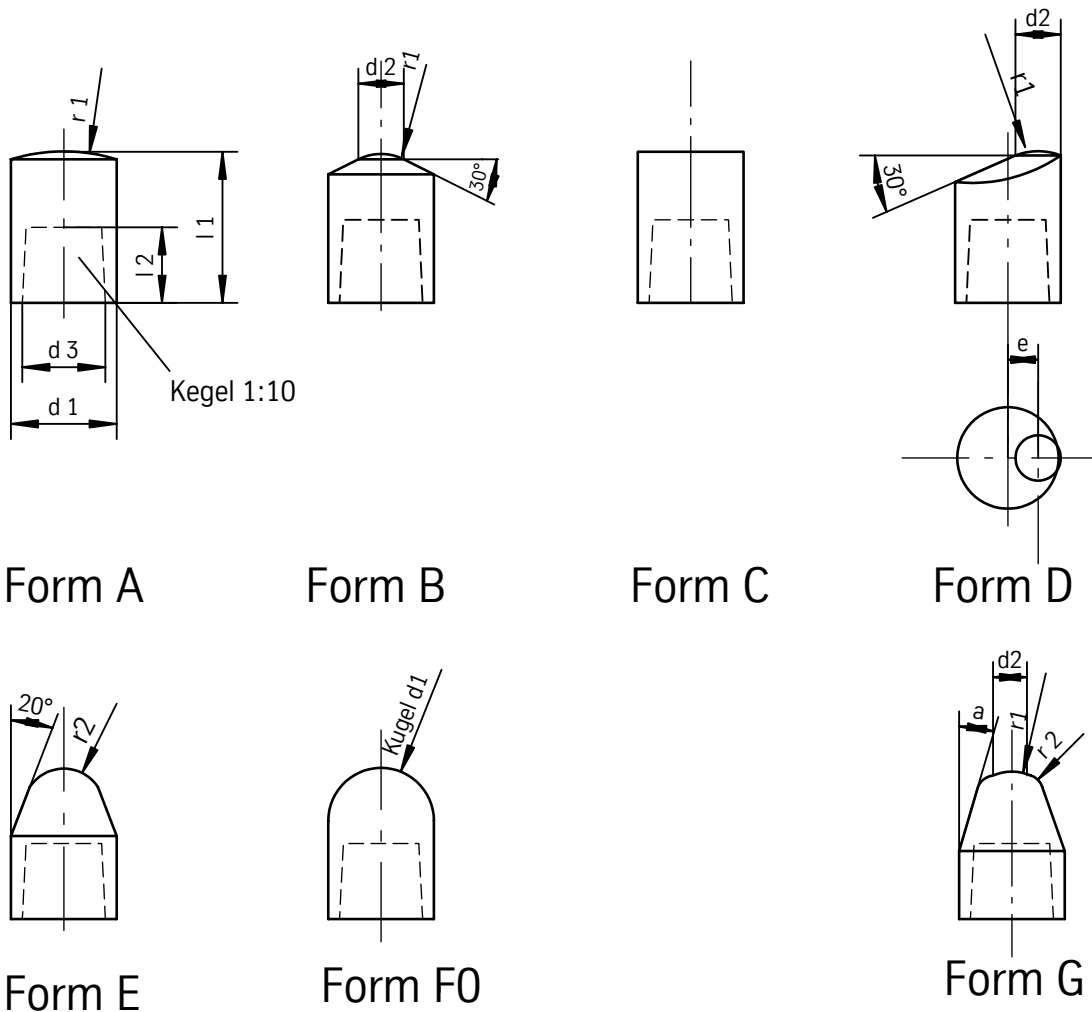
13. Kugelelektroden

S. 45

14. Kabel

Kabel luft- und wassergekühlt (siehe auch Sonderkatalog)	S. 46, 47
--	-----------

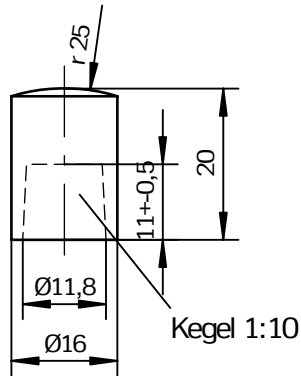
Elektrodenkappen (weiblich)
DIN ISO 5821



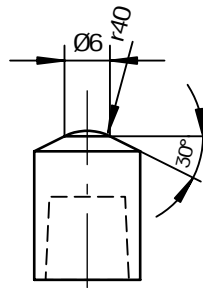
d 1	h11	d 2	d 3	l 1	l 2	e	r 1	r 2	a
13		5	10	18	8	3	32	5	
16		6	12	20	9,5	4	40	6	15°
20		8	15	22	11,5	5	50	8	22,5°

Sonderelektrodenkappen (weiblich)

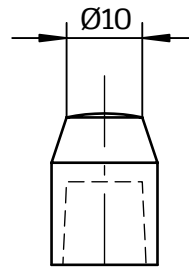
Konus 1:10 - 11,8mmØ



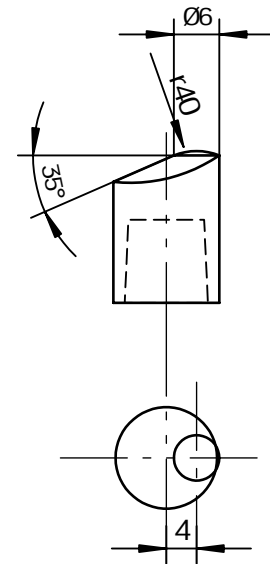
ELX00ZT0813



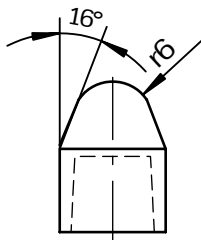
ELX00ZT0756



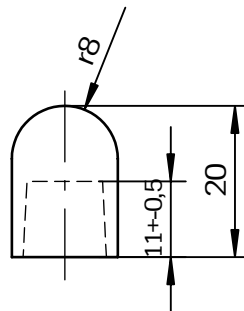
ELX00ZT0769



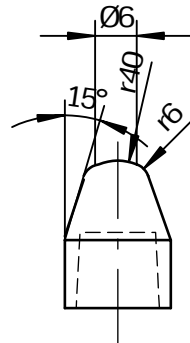
ELX00ZT0770



ELX00ZT0043



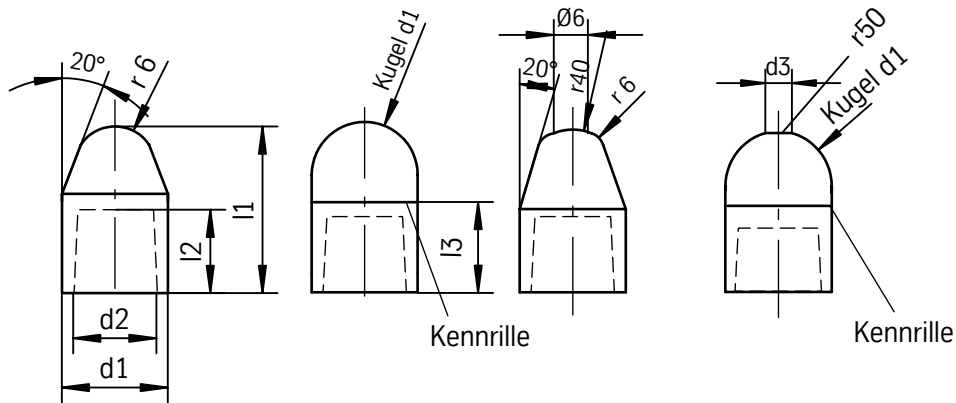
ELX00ZT0073



ELX00ZT0087

Werkstoff: Emedur-X (CuCrZr)

Sonderelektrodenkappen (weiblich) für Fräseinsatz



Form E

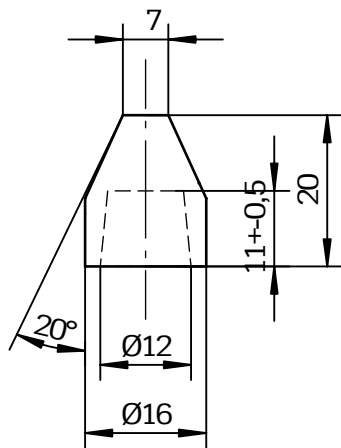
Form F0

Form G

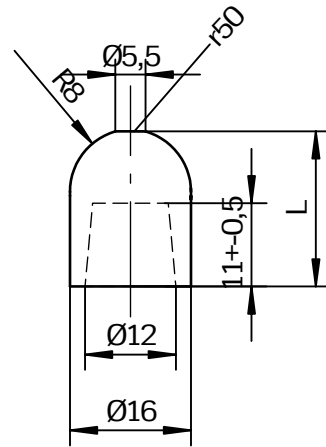
Form F Ø

Typ	d1	d2	d3	l1	l2	l3	Bestellnummer
E16	16	12		22	11±0,5		ELX00ZT0067
F13	13	10		18	8,5±0,5	10	ELX00ZT0931
F13	13	10		20	8,5±0,5	10	ELX00ZT0701
F16	16	12		22	11±0,5	11	ELX00ZT0072
F20	20	15		24	11±0,5	12	ELX00ZT0727
G16	16	12		22	11±0,5	11	ELX00ZT0084
F16 Ø5,5	16	12	5,5	20	11±0,5	11	ELX00ZT0928
F20 Ø7,0	20	15	7,0	24	11,5±0,5	12	ELX00ZT0728

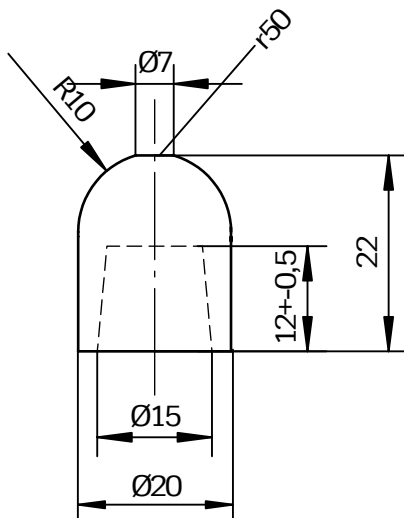
Sonderelektrodenkappen (weiblich) Formen für Sonderanwendungen



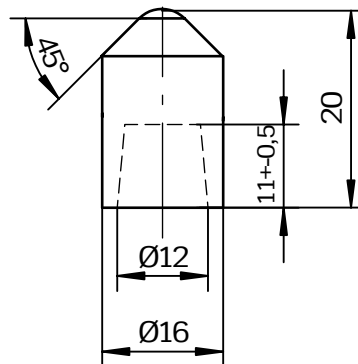
ELX00ZT0731



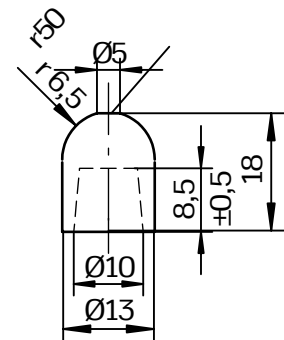
ELX00ZT0077 20 mm lang
ELX00ZT0264 17 mm lang



ELX00ZT0276



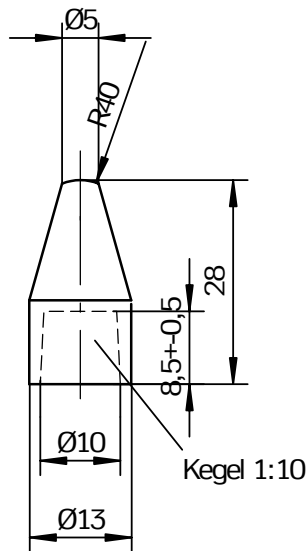
B 16 45°
ELX00ZT0052



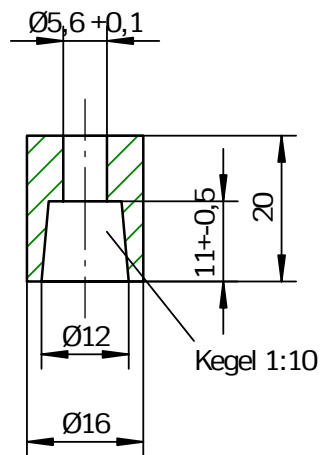
ELX00ZT0082

Sonderelektrodenkappen (weiblich)

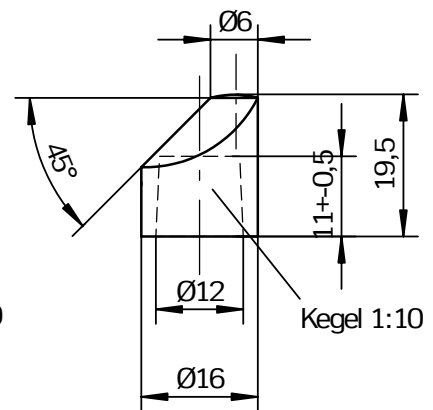
Formen für Sonderanwendungen



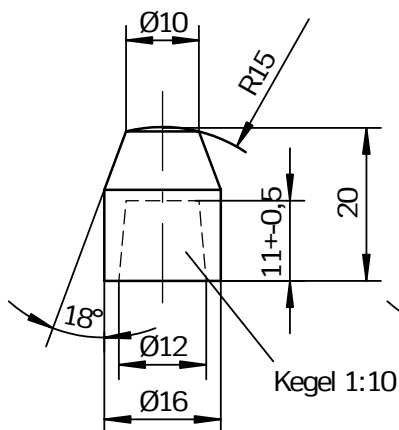
auf Anfrage



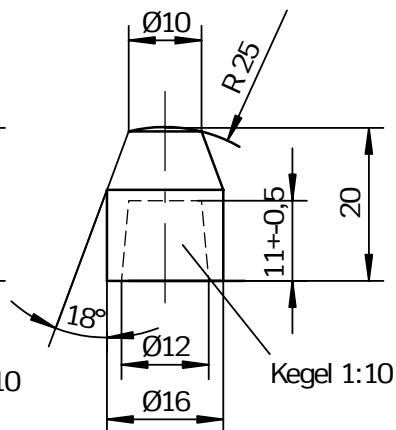
ELX00ZT0711



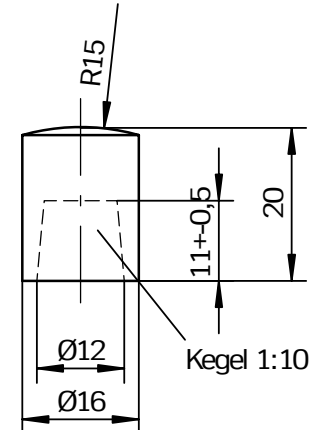
ELX00ZT0062



ELX00ZT0274

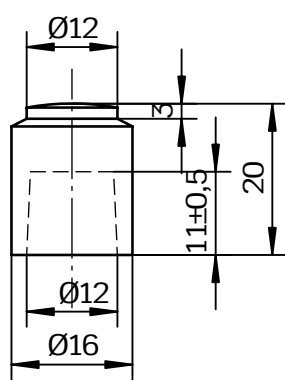


ELX00ZT0275

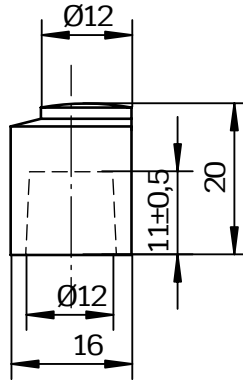


ELX00ZT0044

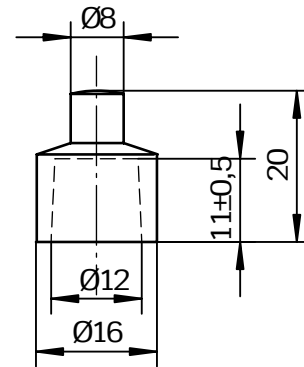
Sonderelektrodenkappen (weiblich) mit Zapfen



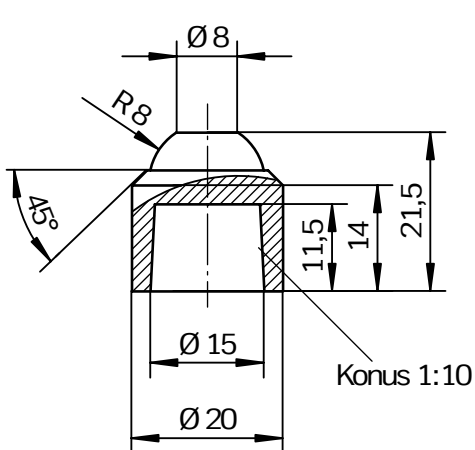
ELX00ZT0268



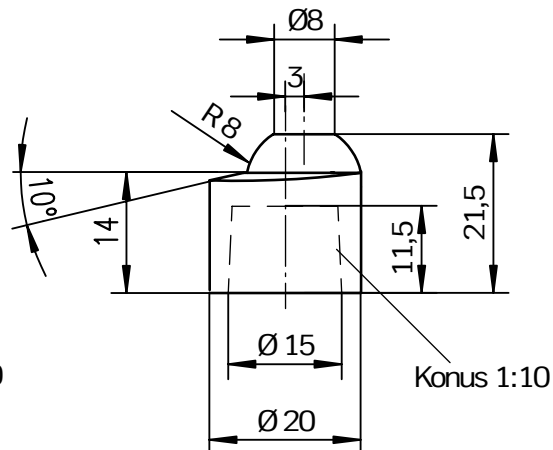
ELX00ZT0041



auf Anfrage

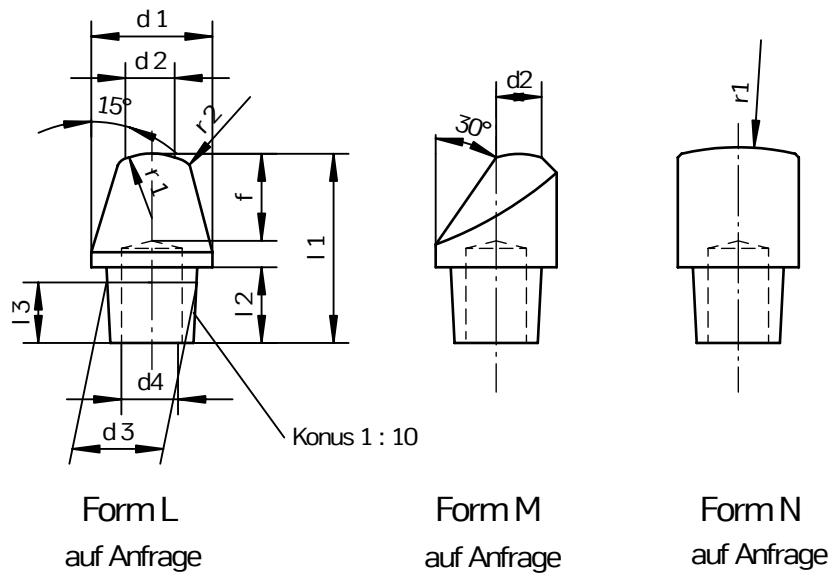


auf Anfrage



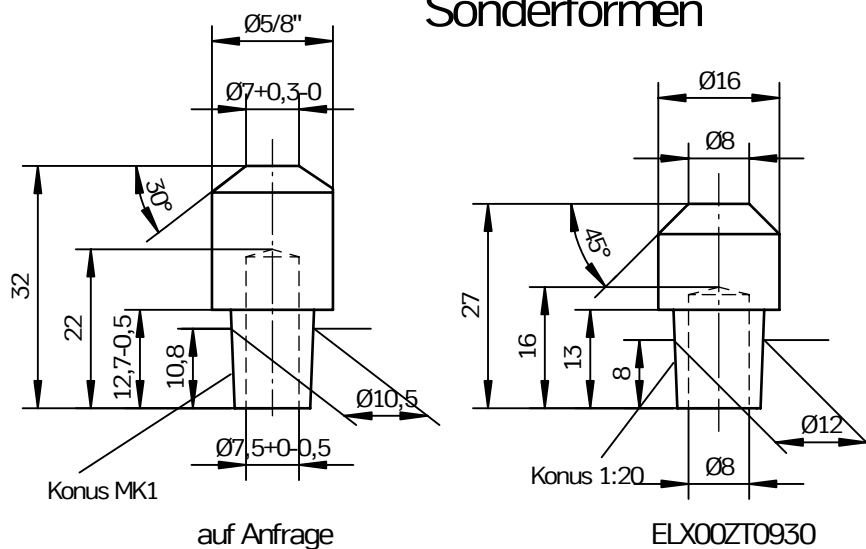
auf Anfrage

Elektrodenkappen (männlich) Norm nach ISO 5830

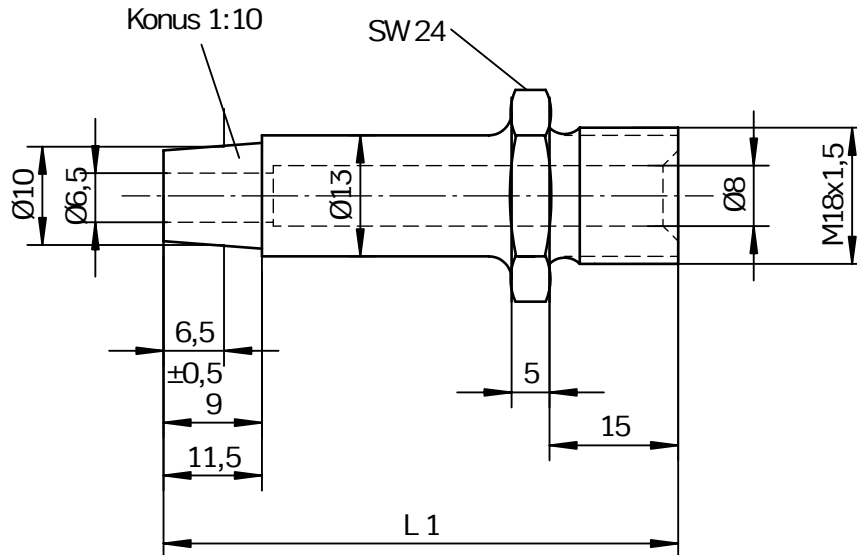


d1	d2	d3	d4	l1	l2	l3	f	r1	r2
16	6	11,8	8	25	10	6	10	40	6

Sonderformen



Sonderelektrodenhalter mit Gewindefestigung und Konus 1:10 für Elektrodenkappen 13 mm Ø (Schaft 13 mm Ø)

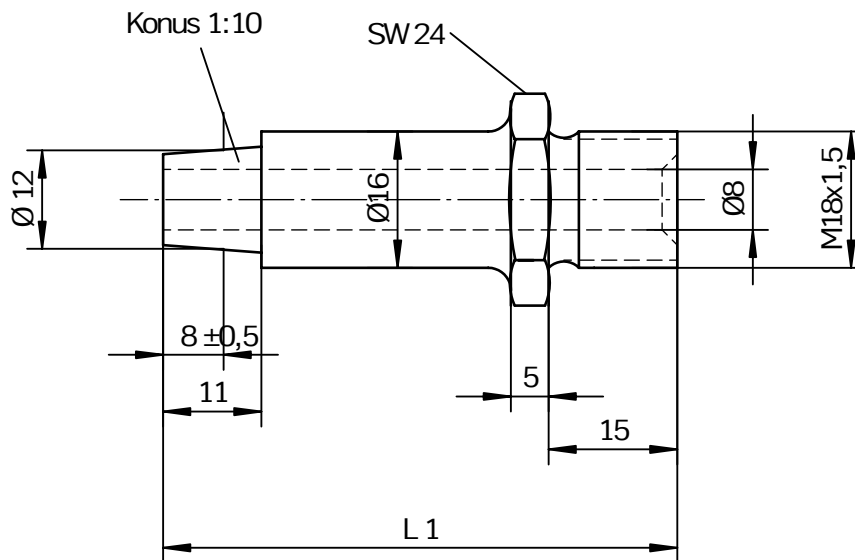


Werkstoff: Elmedur HA (CuCoNiBe)

L 1	Bestellnummer
43,5	EH-WGK L43,5 K13
48,5	EH-WGK L48,5 K13
53,5	ELHAQZT0004
58,5	EH-WGK L58,5 K13
63,5	ELHAQZT0005
68,5	EH-WGK L68,5 K13
73,5	ELHAQZT0055
78,5	EH-WGK L78,5 K13
83,5	ELHAQZT0006
88,5	EH-WGK L88,5 K13

L 1	Bestellnummer
93,5	EH-WGK L93,5 K13
98,5	EH-WGK L98,5 K13
103,5	EH-WGK L103,5 K13
113,5	EH-WGK L113,5 K13
123,5	EH-WGK L123,5 K13
133,5	EH-WGK L133,5 K13
143,5	EH-WGK L143,5 K13
153,5	EH-WGK L153,5 K13
173,5	EH-WGK L173,5 K13
193,5	EH-WGK L193,5 K13

Sonderelektrodenhalter mit Gewindefestigung und Konus 1:10 für Elektrodenkappen 16 mm Ø (Schaft 16mm Ø)

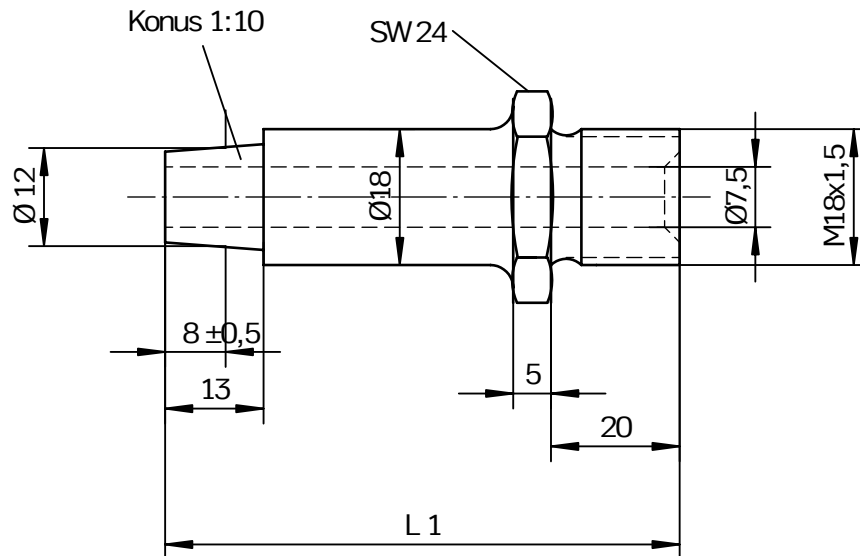


Werkstoff: Elmedur HA (CuCoNiBe)

L 1	Bestellnummer
43	EH-WGK L43 K16
48	EH-WGK L48 K16
53	EH-WGK L53 K16
58	EH-WGK L58 K16
63	EH-WGK L63 K16
68	ELHA0ZT0001
73	EH-WGK L73 K16
78	EH-WGK L78 K16
83	EH-WGK L83 K16
88	EH-WGK L88 K16

L 1	Bestellnummer
93	EH-WGK L93 K16
98	EH-WGK L98 K16
103	EH-WGK L103 K16
113	EH-WGK L113 K16
123	ELHA0ZT0002
133	EH-WGK L133 K16
143	ELHA0ZT0003
153	ELHA0ZT0054
173	ELHA0ZT0058
193	EH-WGK L193 K16

Sonderelektrodenhalter mit Gewindebefestigung und Konus 1:10 für Elektrodenkappen 16mmØ (Schaft 18mm Ø)

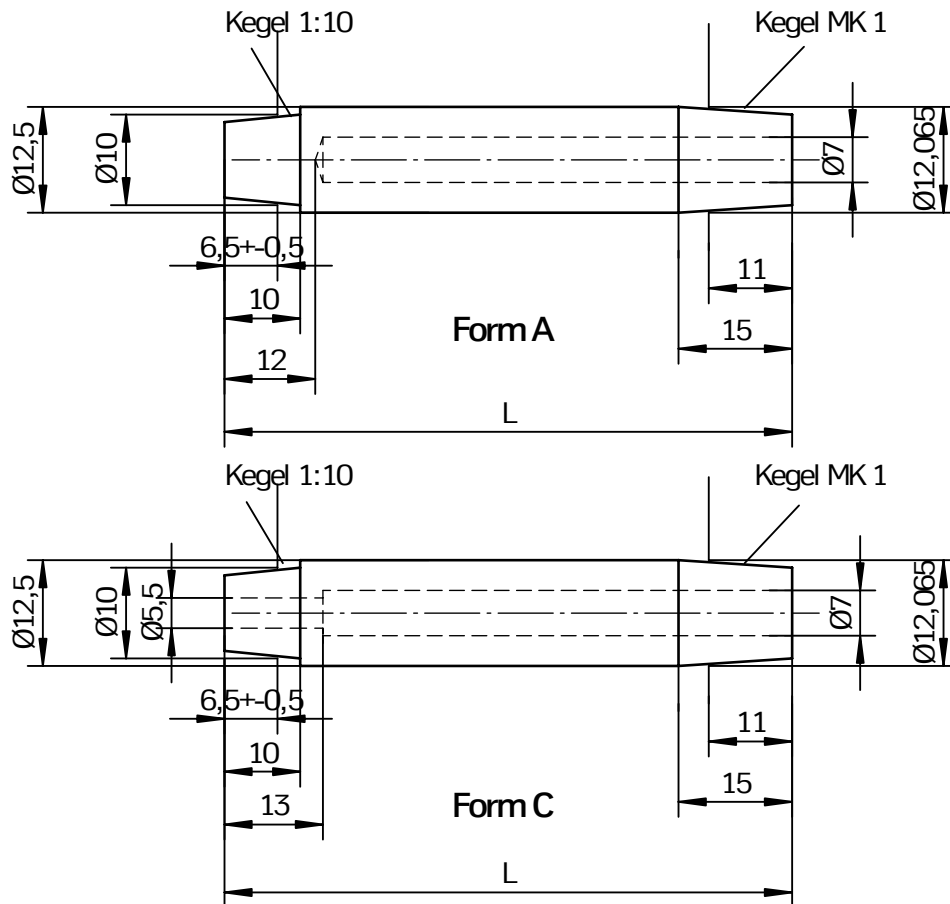


Werkstoff: Elmedur-X (CuCrZr)

L 1	Bestellnummer
48	ELX00ZTHA0450
58	ELX00ZTHA0451
68	ELX00ZTHA0452
78	ELX00ZTHA0453
88	ELX00ZTHA0454
98	ELX00ZTHA0455
108	ELX00ZTHA0456

Duro Metall GmbH – Know-how in Kupferwerkstoffen

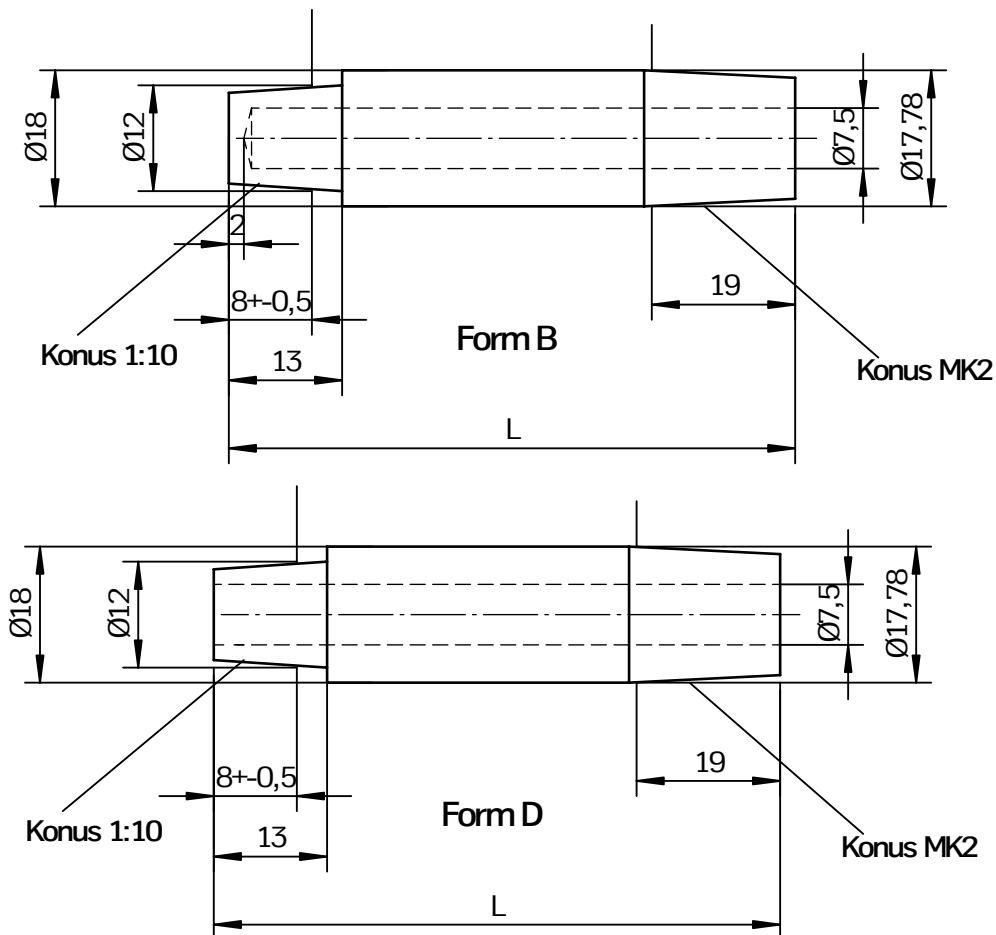
Sonderelektrodenhalter mit Konusbefestigung und Konus 1:10



Werkstoff: Elmedur-X (CuCrZr), Elmedur HA oder NCS auf Anfrage

Form	Länge	Bestellnummer	Form	Länge	Bestellnummer
A	28,5	ELX00ZT0481	C	28,5	ELX00ZT0848
A	38,5	ELX00ZT0482	C	38,5	ELX00ZT0493
A	48,5	ELX00ZT0483	C	48,5	EH-WKK C L48,5 K13
A	58,5	EH-WKK A L58,5 K13	C	58,5	EH-WKK C L58,5 K13
A	68,5	EH-WKK A L68,5 K13	C	68,5	EH-WKK C L68,5 K13
A	78,5	EH-WKK A L78,5 K13	C	78,5	EH-WKK C L78,5 K13
A	88,5	EH-WKK A L88,5 K13	C	88,5	ELX00ZT0494
A	98,5	ELX00ZT0818	C	98,5	EH-WKK C L98,5 K13
A	108,5	ELX00ZT0484			
A	118,5	EH-WKK A L118,5 K13			

Sonderelektrodenhalter mit Konusbefestigung und Konus 1:10

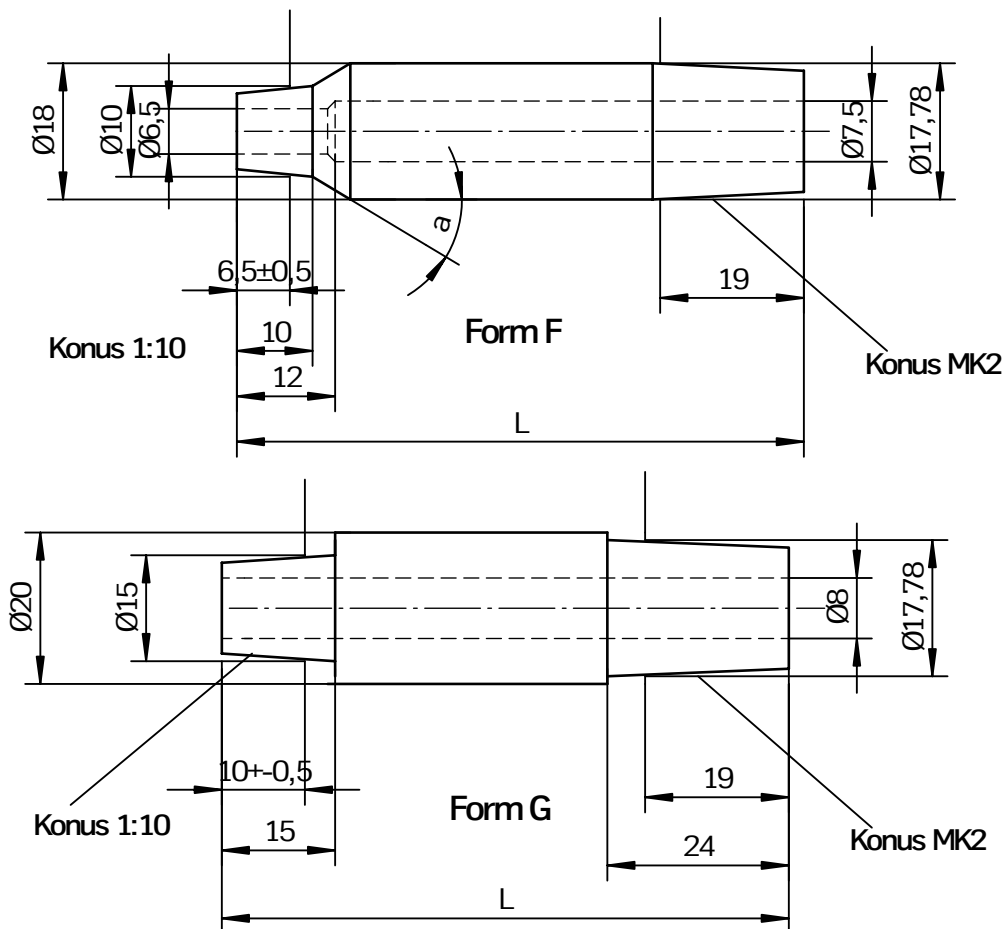


Werkstoff: Elmedur-X (CuCrZr)

Form	Länge	Bestellnummer
B	40	ELX00ZT0485
B	50	ELX00ZT0723
B	60	ELX00ZT0486
B	70	ELX00ZT0487
B	80	ELX00ZT0763
B	90	ELX00ZT0488
B	100	ELX00ZT0689
B	110	ELX00ZT0489
B	120	ELX00ZT0490
B	130	ELX00ZT0604
B	140	ELX00ZT0491
B	150	ELX00ZT0492

Form	Länge	Bestellnummer
D	40	ELX00ZT0495
D	50	ELX00ZT0496
D	60	ELX00ZT0684
D	70	ELX00ZT0497
D	80	ELX00ZT0498
D	90	ELX00ZT0499
D	100	ELX00ZT0500
D	110	ELX00ZT0501
D	120	ELX00ZT0502
D	130	ELX00ZT0503
D	140	ELX00ZT0685
D	150	ELX00ZT0504
D	170	ELX00ZT0748

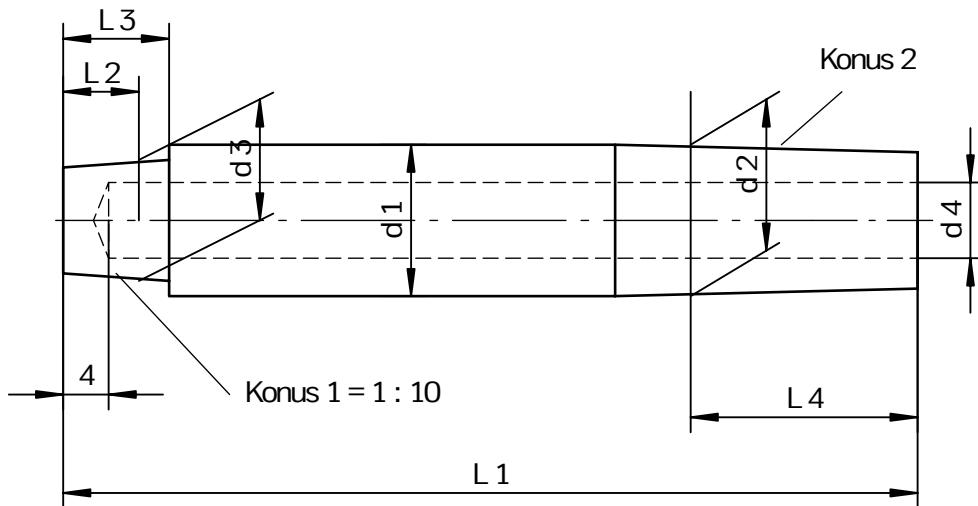
Sonderelektrodenhalter mit Konusbefestigung und Konus 1:10



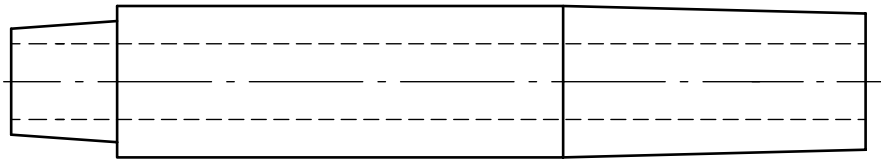
Werkstoff: Elmedur-X (CuCrZr), Elmedur HA oder NCS auf Anfrage

Form	a	Länge	Bestellnummer	Form	Länge	Bestellnummer
F	45°	40	ELX00ZT0819	G	47	ELX00ZT0603
F	30°	50	ELX00ZT0820	G	57	ELX00ZT0507
F	15°	60	ELX00ZT0821	G	67	ELX00ZT0508
F		70	ELX00ZT0822	G	77	ELX00ZT0509
F		80	ELX00ZT0823	G	87	EH-WKK G L87 K20
F		90	ELX00ZT0764	G	97	ELX00ZT0510
F		100	ELX00ZT0824	G	107	EH-WKK G L107 K20
F		110	ELX00ZT0825	G	117	ELX00ZT0511
F		120	ELX00ZT0826	G	127	ELX00ZT0601
F		130	EH-WKK F L130 K16	G	137	EH-WKK G L137 K20
F		140	EH-WKK F L140 K16	G	147	EH-WKK G L147 K20
F		150	EH-WKK F L150 K16	G	157	EH-WKK G L157 K20
				G	167	EH-WKK G L167 K20

Elektrodenhalter mit Aussenkegel 1:10 Konische Befestigung gemäß EN 25183-1



Typ A indirekte Kühlung



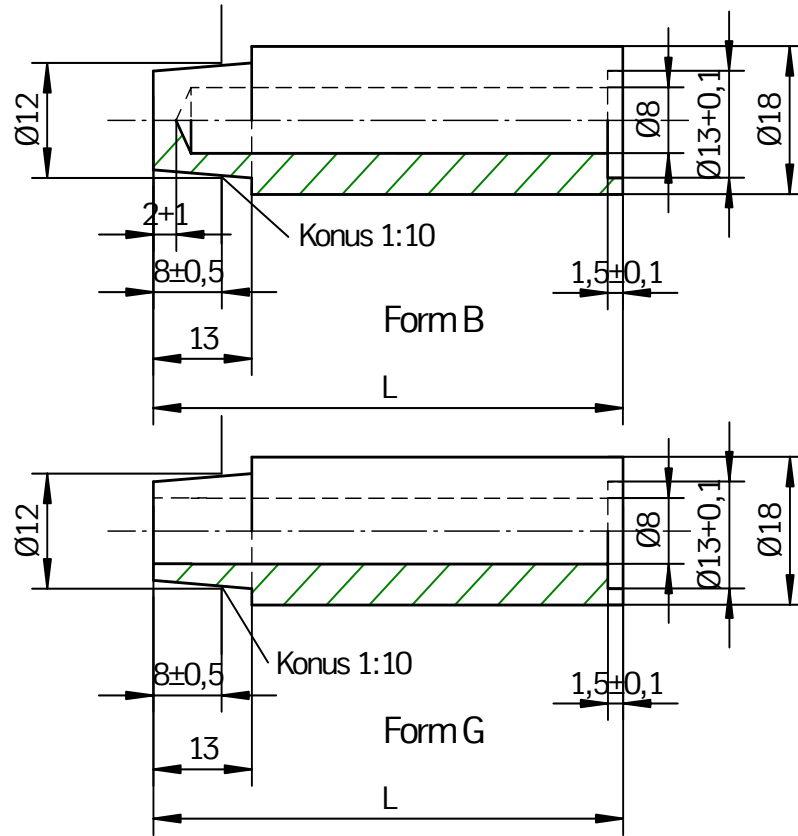
Typ B direkte Kühlung

Werkstoff: Elmedur X, HA oder NCS (bitte spezifizieren)

Bestellbeispiel: Schaft mit direkter Kühlung, Konus 2 = MK 2 Länge 80 mm
= EH-WKK B L80 MK2

d 1	Konus 2	d 2	d 3	d 4	L 2	L 3	L 4	L 1
13	1 : 10	12,700	10	6,5	6,5	10	16	nach Bedarf
13	MK 1	12,065	10	6,5	6,5	10	14	nach Bedarf
16	1 : 10	15,500	12	8,0	8,0	13	20	nach Bedarf
18	MK 2	17,780	12	8,0	8,0	13	22	nach Bedarf
20	1 : 10	19,000	15	10,5	10,5	15	25	nach Bedarf

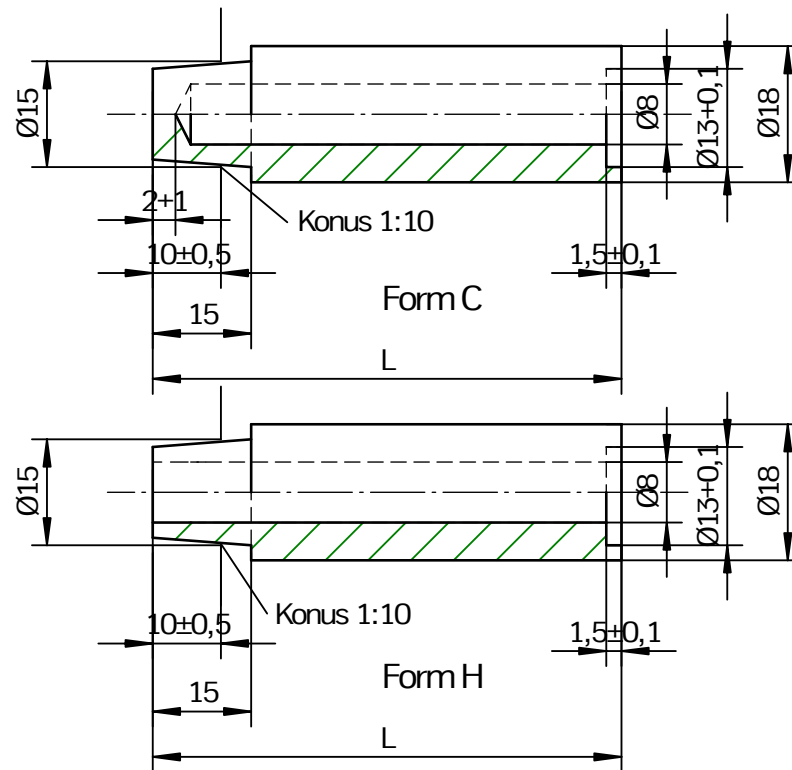
Sonderelektrodenhalter mit zylindrischem Befestigungsende und Konus 1:10



Werkstoff: Elmedur-X (CuCrZr)

Form	Länge	Bestellnummer	Form	Länge	Bestellnummer
B	38	EH-WZK B L38 K16	G	38	EH-WZK G L38 K16
B	48	EH-WZK B L48 K16	G	48	EH-WZK G L48 K16
B	58	EH-WZK B L58 K16	G	58	EH-WZK G L58 K16
B	68	EH-WZK B L68 K16	G	68	EH-WZK G L68 K16
B	78	EH-WZK B L78 K16	G	78	EH-WZK G L78 K16
B	88	EH-WZK B L88 K16	G	88	EH-WZK G L88 K16
B	98	EH-WZK B L98 K16	G	98	EH-WZK G L98 K16
B	108	EH-WZK B L108 K16	G	108	EH-WZK G L108 K16

Sonderelektrodenhalter mit zylindrischem Befestigungsende und Konus 1:10

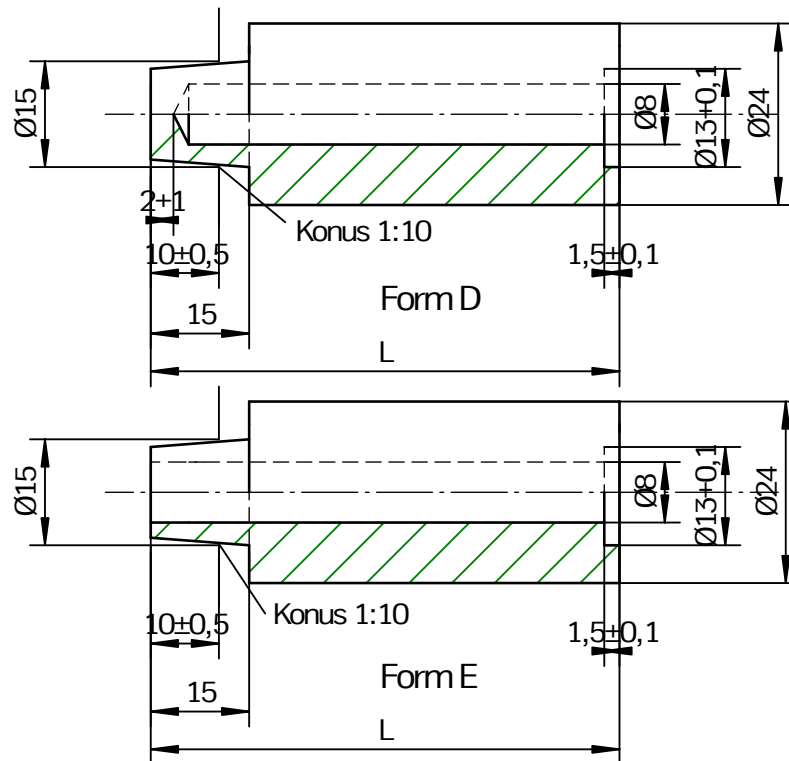


Werkstoff: Emedur-X (CuCrZr)

Form	Länge	Bestellnummer
C	48	EH-WZK C L48 K20
C	58	EH-WZK C L58 K20
C	68	EH-WZK C L68 K20
C	78	EH-WZK C L78 K20
C	88	EH-WZK C L88 K20
C	98	EH-WZK C L98 K20
C	108	EH-WZK C L108 K20
C	118	EH-WZK C L118 K20

Form	Länge	Bestellnummer
H	48	EH-WZK H L48 K20
H	58	EH-WZK H L58 K20
H	68	EH-WZK H L68 K20
H	78	EH-WZK H L78 K20
H	88	EH-WZK H L88 K20
H	98	EH-WZK H L98 K20
H	108	EH-WZK H L108 K20
H	118	EH-WZK H L118 K20

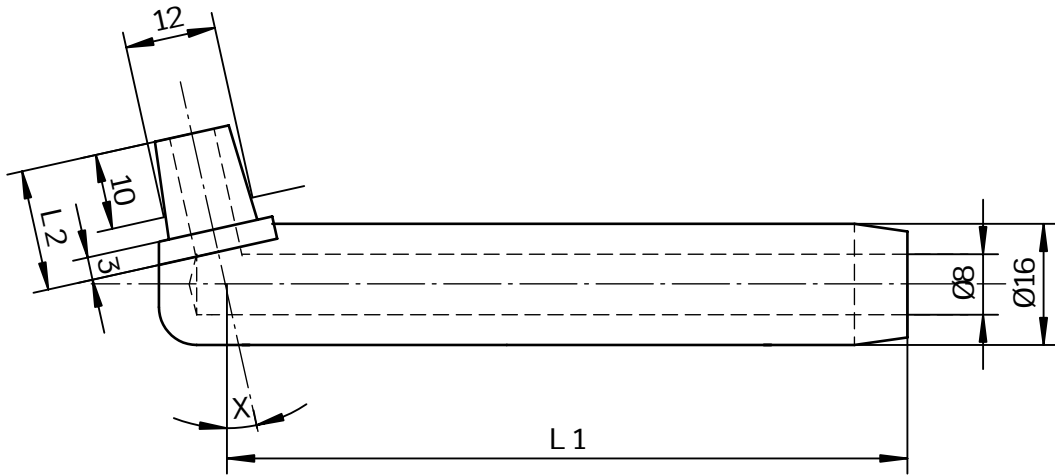
Sonderelektrodenhalter mit zylindrischem Befestigungsende und Konus 1:10



Werkstoff: Emedur-X (CuCrZr)

Form	Länge	Bestellnummer	Form	Länge	Bestellnummer
D	48	EH-WZK D L48 K20	E	48	EH-WZK E L48 K20
D	58	ELX00ZT0535	E	58	EH-WZK E L58 K20
D	68	ELX00ZT0536	E	68	EH-WZK E L68 K20
D	78	EH-WZK D L78 K20	E	78	EH-WZK E L78 K20
D	88	ELX00ZT0537	E	88	EH-WZK E L88 K20
D	98	EH-WZK D L98 K20	E	98	EH-WZK E L98 K20
D	108	EH-WZK D L108 K20	E	108	EH-WZK E L108 K20
D	118	EH-WZK D L118 K20	E	118	EH-WZK E L118 K20

Ektrodenhalter mit Anlötkegel und Standardwinkel

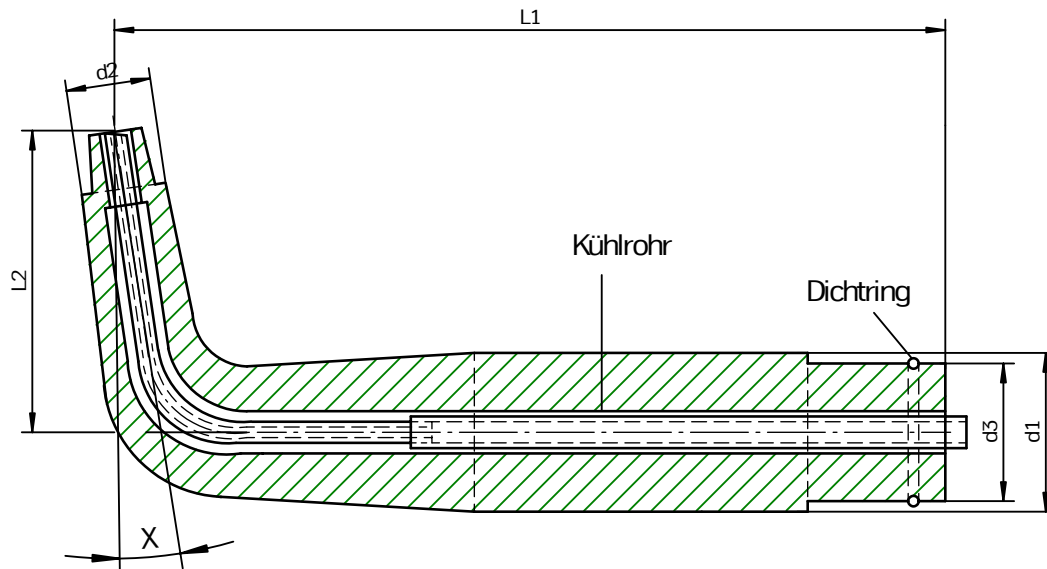


Werkstoff: Elmedur X

Bestellbeispiel: Elektrodenschaft L 1 = 100 mm, Winkel = 5° L 2 = 26
EH-WZKL X5 L1100 L226

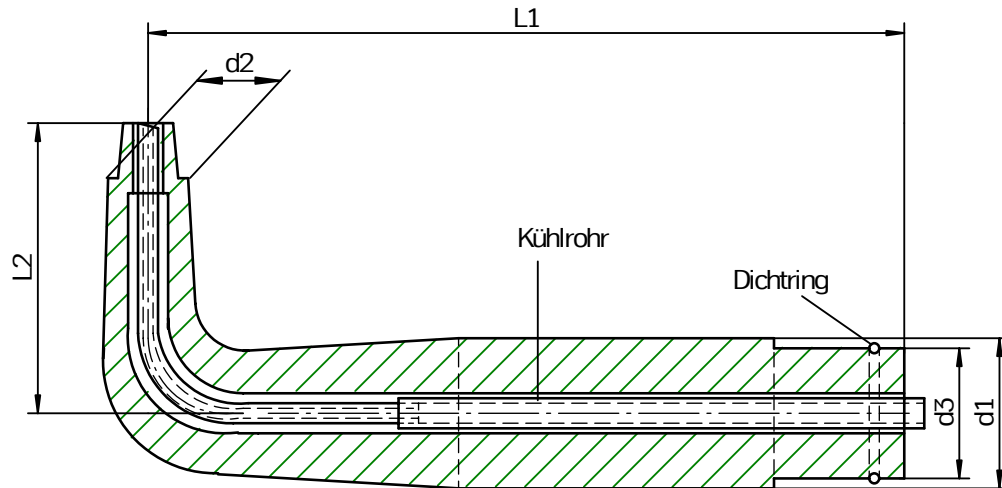
X	L 2	X	L 2	X	L 2	X	L 2	L 1
0°	16	5°	16	10°	16	15°	16	nach Bedarf
0°	21	5°	21	10°	21	15°	21	nach Bedarf
0°	26	5°	26	10°	26	15°	26	nach Bedarf
0°	31	5°	31	10°	31	15°	31	nach Bedarf
0°	36	5°	36	10°	36	15°	36	nach Bedarf
0°	41	5°	41	10°	41	15°	41	nach Bedarf
0°	46	5°	46	10°	46	15°	46	nach Bedarf
0°	51	5°	51	10°	51	15°	51	nach Bedarf
0°	56	5°	56	10°	56	15°	56	nach Bedarf

Gebogene Elektrodenhalter mit zylindrischem Befestigungsende und Konus 1:10



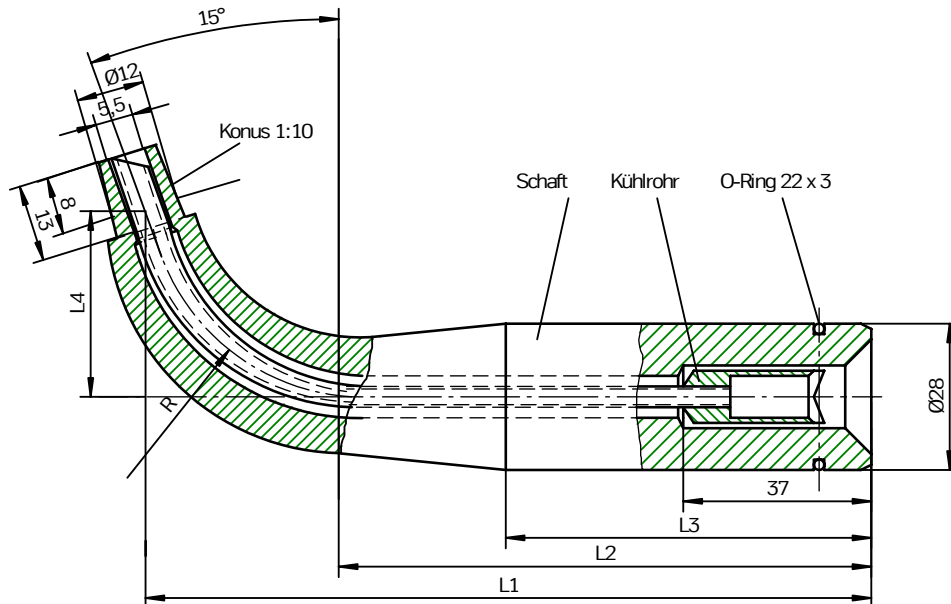
d1	d2	d3	L1	L2	Winkel X	Bestellnummer
20	20	17	100	18	15°	ELX00ZT0300
20	20	17	100	28	15°	auf Anfrage
20	20	17	100	48	15°	auf Anfrage
20	20	17	100	18	30°	ELX00ZT0301
20	20	17	100	28	30°	auf Anfrage
25	16	22	140	18	15°	ELX00ZT0302
25	16	22	140	28	15°	ELX00ZT0304
25	16	22	140	48	15°	ELX00ZT0307
25	16	22	140	13	30°	auf Anfrage
25	16	22	140	18	30°	ELX00ZT0684
25	16	22	140	28	30°	ELX00ZT0305
30	16	26	160	18	15°	ELX00ZT0309
30	16	26	160	28	15°	ELX00ZT0310
30	16	26	160	48	15°	ELX00ZT0313
30	16	26	160	13	30°	ELX00ZT0308
30	16	26	160	18	30°	ELX00ZT0772
30	16	26	160	28	30°	ELX00ZT0311

Gebogene Elektrodenhalter mit zylindrischem Befestigungsende und Konus 1:10



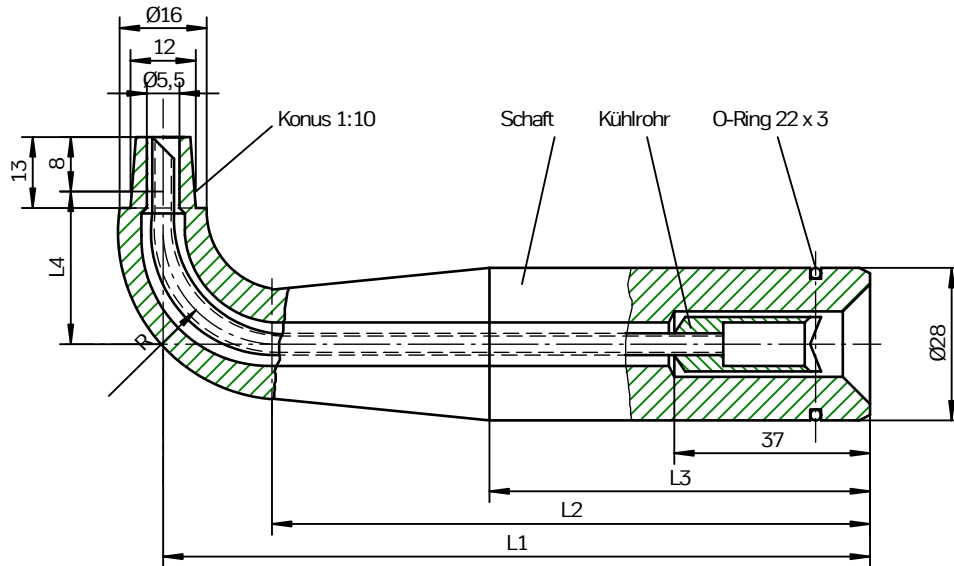
d1	d2	d3	L1	L2	Bestellnummer
20	20	17	100	28	auf Anfrage
20	20	17	100	48	auf Anfrage
25	16	22	140	28	ELX00ZT0303
25	16	22	140	48	ELX00ZT0306
30	16	26	160	28	auf Anfrage
30	16	26	160	48	ELX00ZT0312

Gebogene Elektrodenhalter mit zylindrischem Befestigungsende und Konus 1:10



Typ	L1	L2	L3	L4	Radius	Bestellnummer
A	130	99	70	30	30	auf Anfrage
A	160	129	100	30	30	auf Anfrage
A	190	159	130	30	30	auf Anfrage
B	130	89	70	40	40	auf Anfrage
B	160	119	100	40	40	auf Anfrage
B	190	143	130	40	40	auf Anfrage
C	130	78	70	50	50	auf Anfrage
C	160	108	100	50	50	auf Anfrage
C	190	138	130	50	50	auf Anfrage
D	130	76	70	60	50	auf Anfrage
D	160	106	100	60	50	auf Anfrage
D	190	136	130	60	50	auf Anfrage

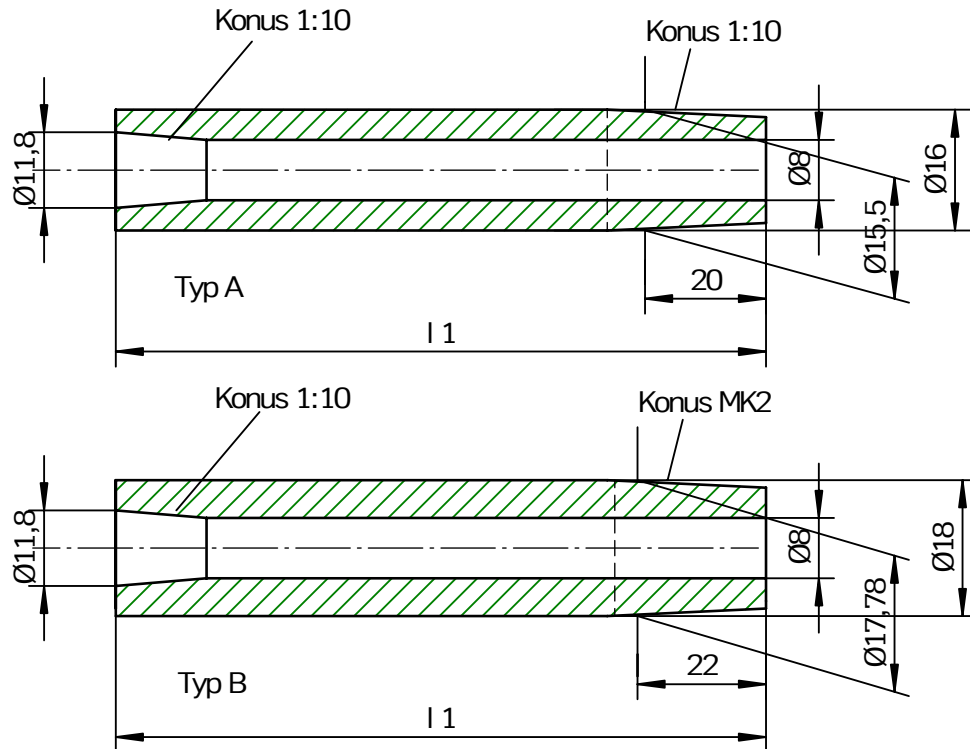
Gebogene Elektrodenhalter mit zylindrischem Befestigungsende und Konus 1:10



Typ	L1	L2	L3	L4	Radius	Bestellnummer
A	130	110	70	30	20	auf Anfrage
A	160	140	100	30	20	auf Anfrage
A	190	170	130	30	20	auf Anfrage
B	130	100	70	40	30	auf Anfrage
B	160	130	100	40	30	auf Anfrage
B	190	160	130	40	30	auf Anfrage
C	130	90	70	50	40	auf Anfrage
C	160	120	100	50	40	auf Anfrage
C	190	150	130	50	40	auf Anfrage
D	130	80	70	60	50	auf Anfrage
D	160	110	100	60	50	auf Anfrage
D	190	140	130	60	50	auf Anfrage

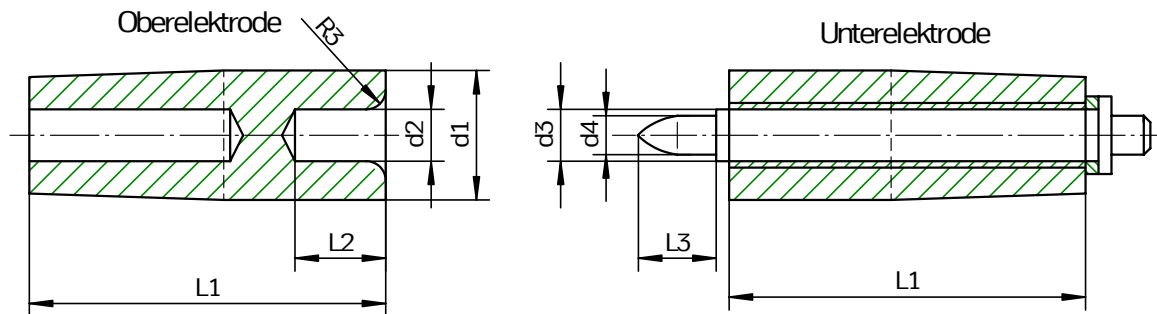
Elektrodenhalter

für männliche Kappen 1:10 ISO 5829



1:10	l1	Bestellnummer	MK 2	l1	Bestellnummer
A	30	EH-MKK A L30	B	30	EH-MKK B L30
A	40	EH-MKK A L40	B	40	EH-MKK B L40
A	50	EH-MKK A L50	B	50	EH-MKK B L50
A	60	EH-MKK A L60	B	60	EH-MKK B L60
A	70	EH-MKK A L70	B	70	EH-MKK B L70
A	80	EH-MKK A L80	B	80	EH-MKK B L80
A	90	EH-MKK A L90	B	90	EH-MKK B L90
A	100	EH-MKK A L100	B	100	EH-MKK B L100

Schweißmutter-Elektroden für Limbachmuttern

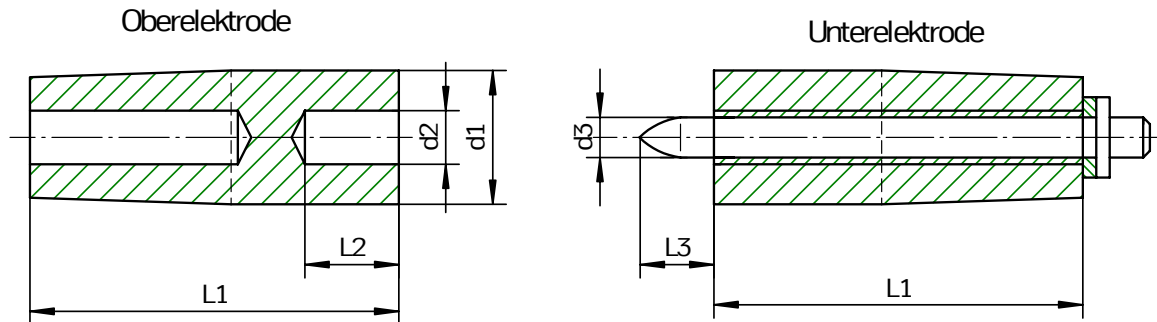


	M5	M6	M8	M10	M12
d 1	18	24	24	28	28
d 2	8	8,5	11,5	13	16
d 3	5,8	7	9,5	11,5	14
d 4	4,1	4,9	6,6	8,3	10
Konus	siehe Text				
L 1 Ausf. 1	40	40	50	50	50
L 1 Ausf. 2	50	50	60	60	60
L 1 Ausf. 3	60	60	70	70	70
L 2	11,5	11,5	14	14	15,5
L 3	10	10	13,5	13,5	15,5

Elektroden sind zylindrisch und mit
Konus nach verschiedenen Normen
lieferbar

Bestellangaben: Elektroden für Limbachmuttern -
Gewinde, Länge L1 und Konus

Schweißmutter-Elektroden für Muttern mit Zentrierbund

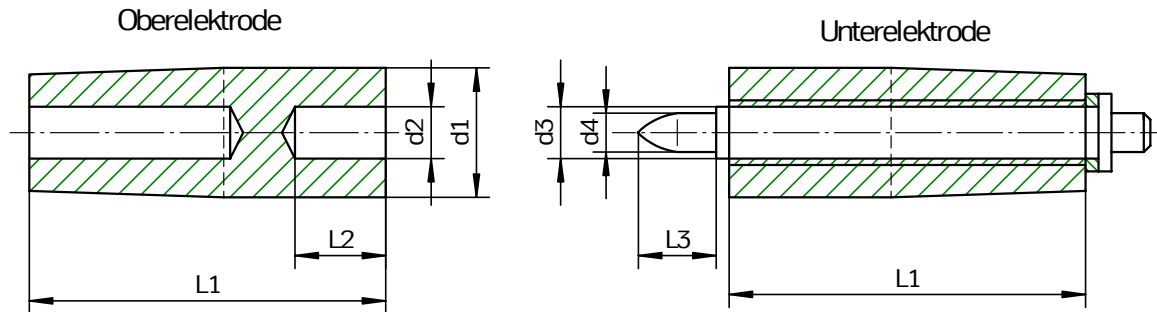


	M5	M6	M8	M10	M12
d 1	18	24	24	28	28
d 2	6	7	9	11	13
d 3	4,1	4,9	6,6	8,3	10
Konus	siehe Text				
L 1 Ausf. 1	40	40	50	50	50
L 1 Ausf. 2	50	50	60	60	60
L 1 Ausf. 3	60	60	70	70	70
L 2	7	7	7	7	7
L 3	5,5	6,5	8	9,5	11

Elektroden sind zylindrisch und mit
Konus nach verschiedenen Normen
lieferbar

Bestellangaben: Elektroden für Muttern mit Zentrierbund -
Gewinde, Länge L1 und Konus

Schweißmutter-Elektroden für Muttern ohne Zentrierbund

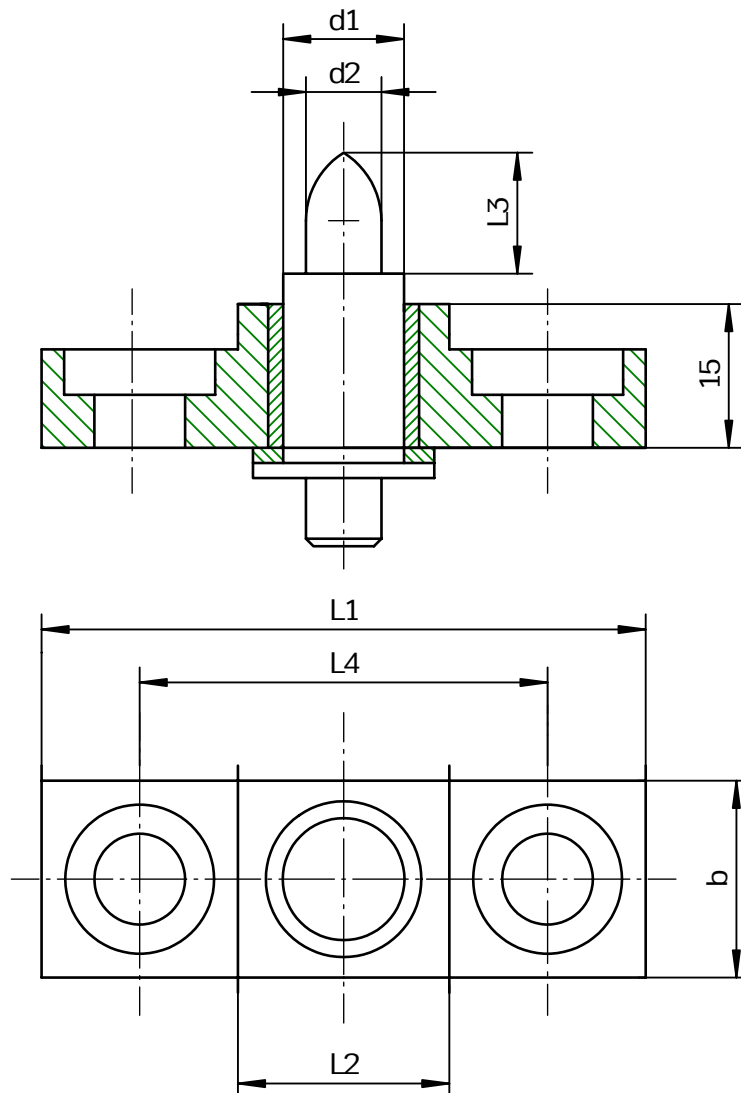


	M 5	M 6	M 8	M 10	M 12
d 1	18	24	24	28	28
d 2	6	7	9	11	13
d 3	5,8	7	9,5	11,5	14
d 4	4,1	4,9	6,6	8,3	10
Konus	siehe Text				
L 1 Ausf. 1	40	40	50	50	50
L 1 Ausf. 2	50	50	60	60	60
L 1 Ausf. 3	60	60	70	70	70
L 2	7	7	7	7	7
L 3	5,5	6,5	8	9,5	11

Elektroden sind zylindrisch und mit
Konus nach verschiedenen Normen
lieferbar

Bestellangaben: Elektroden für Muttern ohne Zentrierbund -
Gewinde, Länge L1 und Konus

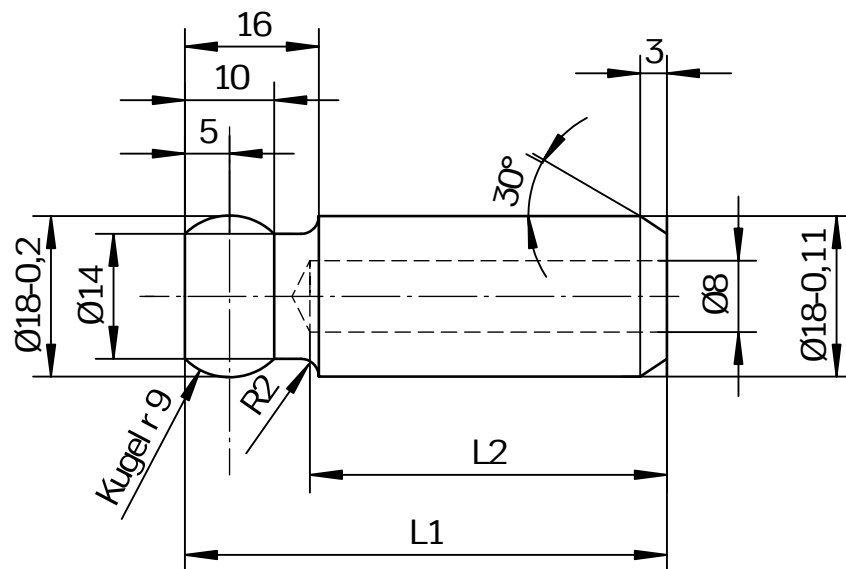
Schweißmutter-Elektroden mit Flächenanschluss



	d1	d2	b	L1	L2	L3	M 12
M5	6	4,1	14	46	14	5,5	32
M6	7	4,9	16	46	16	6,5	32
M8	10	6,6	22	54	22	8	38
M10	13	8	25	58	26	9,5	42
M12	16	10	30	62	30	11	46

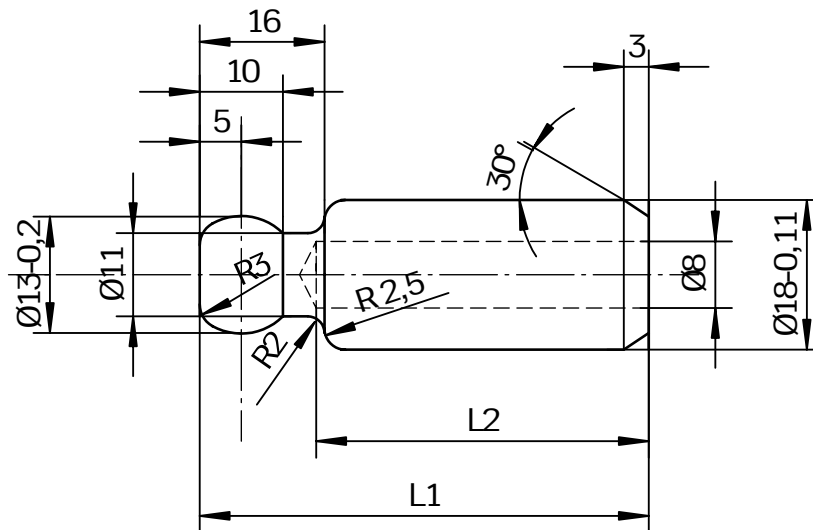
Bestellangaben: Schweißmutter-Elektroden mit Flächenanschluß
und Gewinde

Elektrode mit Kugelkontaktfläche 18 mm Ø



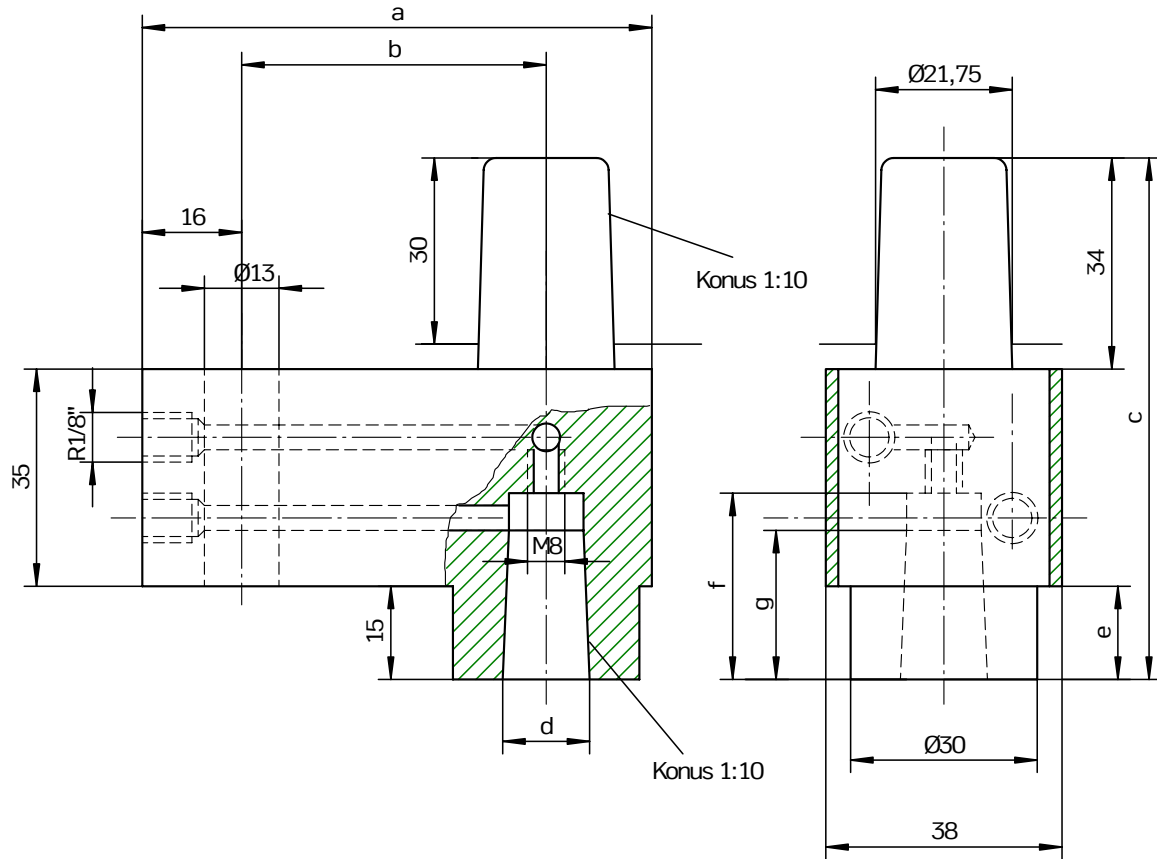
L 1	L 2	Bestellnummer
45	30	auf Anfrage
50	35	auf Anfrage
55	40	ELX00ZT0215
60	45	ELX00ZT0216
65	50	ELX00ZT0217
70	55	ELX00ZT0757
75	60	auf Anfrage
80	65	ELX00ZT0218
90	75	auf Anfrage

Elektrode mit Kugelkontaktfläche 13 mm Ø



L 1	L 2	Bestellnummer
45	30	auf Anfrage
50	35	auf Anfrage
55	40	auf Anfrage
60	45	ELX00ZT0219
65	50	ELX00ZT0220
70	55	ELX00ZT0221
75	60	auf Anfrage
80	65	auf Anfrage

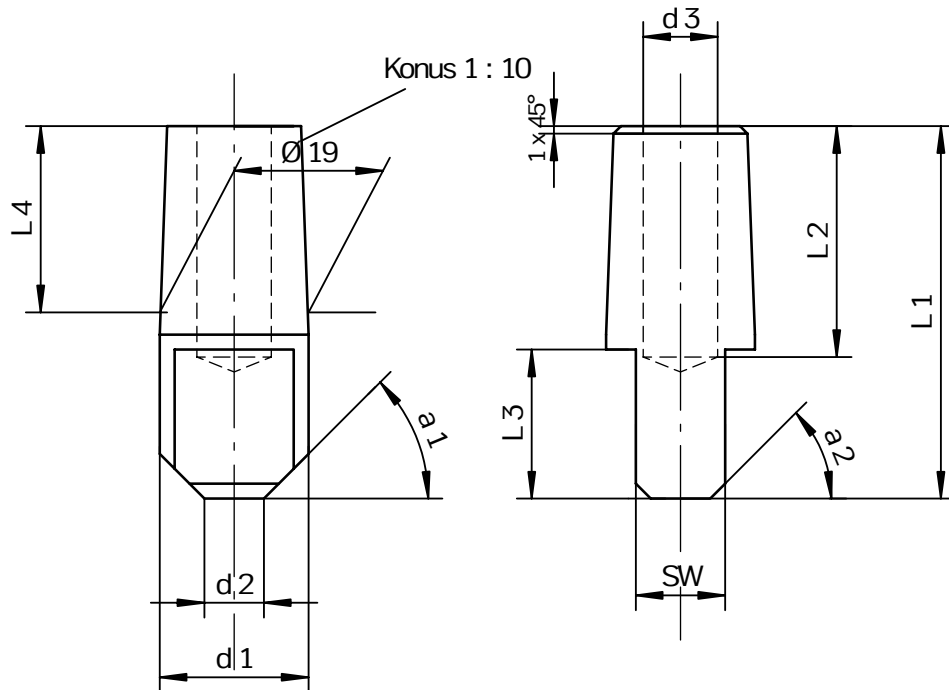
Elektrodenhalter für Vielpunktschweißmaschinen



d	a	b	c	e	f	g	Bestellnummer
12,00	82	48,5	80	11	25	15	ELX00ZT0296
15,75	82	48,5	80	11	25	18	ELX00ZT0297
15,75	97	48,5	80	11	25	18	ELX00ZT0299
21,75	97	48,5	90	21	36	30	ELX00ZT0298

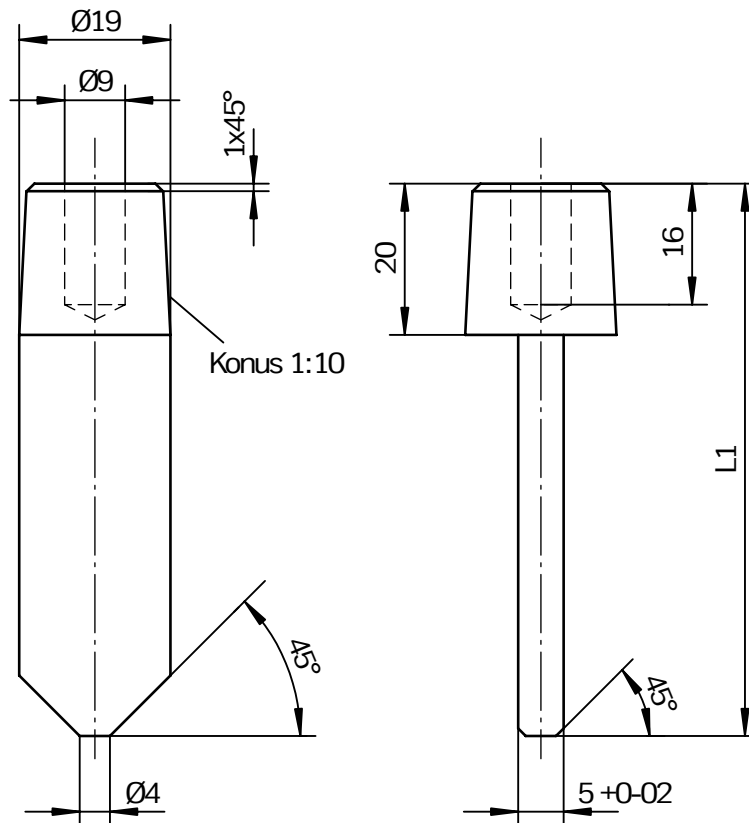
Halter sind mit allen Konen lieferbar

Elektroden für das Heizkörperschweißen



d 1	d 2	d 3	L 1	L 2	L 3	L 4	SW	a 1	a 2	Bestellnummer
Ø20	Ø8	Ø9	50	32	20	25	11	45	45	ELX00ZT0889
Ø20	Ø6	Ø9	50	32	20	25	11	45	45	ELX00ZT0888
Ø20	Ø6	Ø11	70	52	45	30	15			ELX00ZT0904
Ø20	Ø6	Ø9	45	27	22	20	15	30	30	ELX00ZT0902
Ø20	Ø8	Ø9	45	27	22	20	15	30	30	ELX00ZT0903

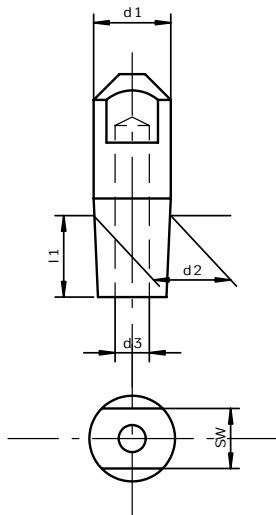
Elektroden für das Heizkörperschweißen



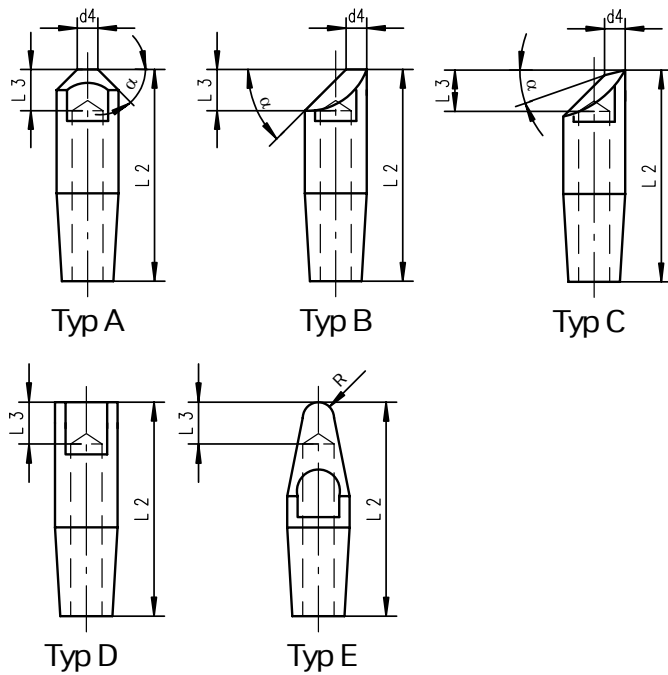
Länge L1	Bestellnummer
80	ELX00ZT0947
70	ELX00ZT0948

Standardelektroden mit Morsekonus

Grundtyp



Varianten

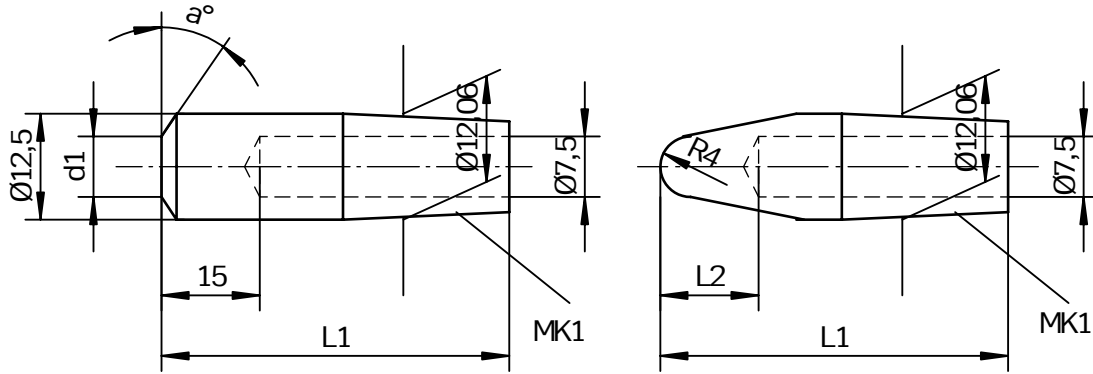


Sitz	L 1	d 1	d 2	d 3	SW
MK 1	14	12,5	12,065	8,0	11
MK 2	22	18,0	17,780	9,5	17
MK 3	30	30,0	23,825	12,5	22

Typ	Konus	L 2	L 3	d 4	Winkel	Bestellnummer
A	MK 1	34	14	5	45°	ELX00ZT00001
A	MK 1	54	14	5	45°	ELX00ZT00002
A	MK 1	74	14	5	45°	ELX00ZT00003
A	MK 2	52	18	6,5	30°	ELX00ZT00010
A	MK 2	72	18	6,5	30°	auf Anfrage
B	MK 1	34	14	5	45°	ELX00ZT00004
B	MK 1	54	14	5	45°	ELX00ZT00005
B	MK 1	74	14	5	45°	auf Anfrage
B	MK 2	52	18	6,5	30°	auf Anfrage
B	MK 2	72	18	6,5	30°	auf Anfrage
C	MK 1	34	14	4	15°	ELX00ZT00006
C	MK 2	47	18	5	15°	ELX00ZT00011

Typ	Konus	L 2	L 3	Radius	Bestellnummer
D	MK 1	34	14		auf Anfrage
D	MK 1	54	14		auf Anfrage
D	MK 1	74	14		auf Anfrage
D	MK 2	52	18		auf Anfrage
D	MK 2	72	18		auf Anfrage
E	MK 1	34	14	3,5	ELX00ZT0594
E	MK 1	54	14	3,5	auf Anfrage
E	MK 1	74	14	3,5	auf Anfrage

Gerade Punktschweißelektroden für allgemeine Anwendungen

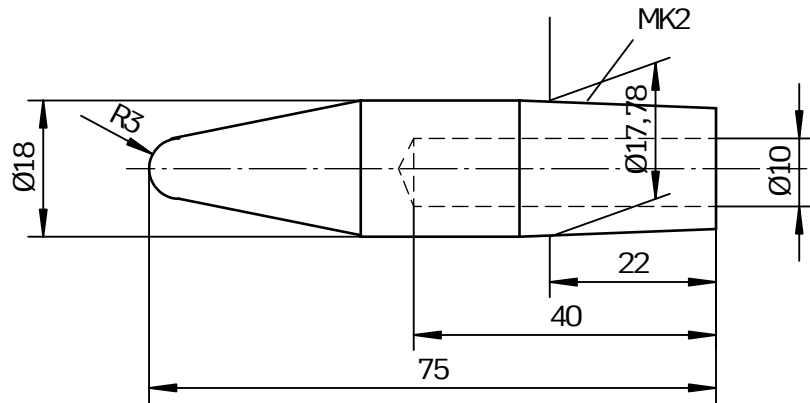


Werkstoff: Emedur X (CuCrZr)

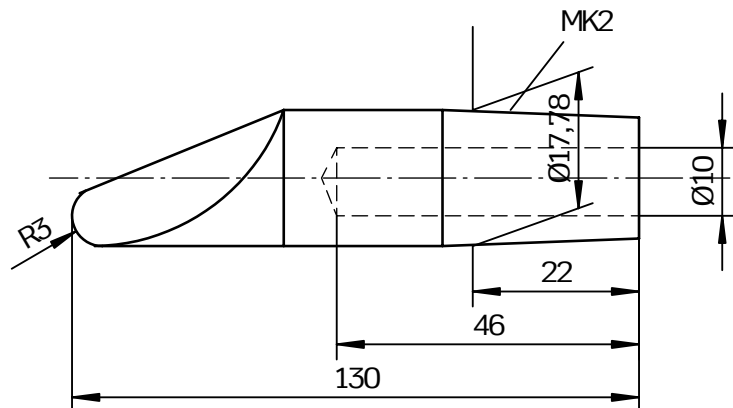
d1	L1	a°	Typ alt	Bestell Nr. neu
6	40	30°	6030	ELX00ZT0020
6	45	30°	6031	auf Anfrage
6	50	30°	7032	auf Anfrage
6	60	30°	8000	auf Anfrage
5	45	60°	10000	ELX00ZT0007
5	60	60°	11000	auf Anfrage
5	75	60°	12000	ELX00ZT0008
6	40	75°	13000	ELX00ZT0009

L1	L2	Typ alt	Bestell Nr. neu
45	15	23000	auf Anfrage
60	15	24000	ELX00ZT0012
75	25	25000	ELX00zt0013

Gerade Punktschweißelektroden für allgemeine Anwendungen

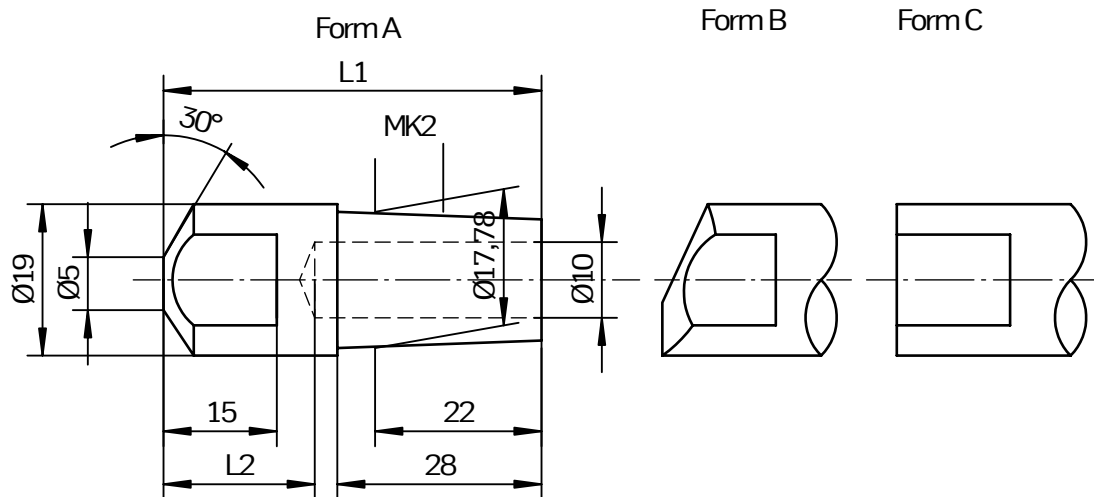


Typ alt	Werkstoff:	Bestellnummer
45000	Elmedur X (CuCrZr)	ELX00ZT0014



Typ alt	Werkstoff:	Bestellnummer
47000	Elmedur X (CuCrZr)	ELX00ZT0015

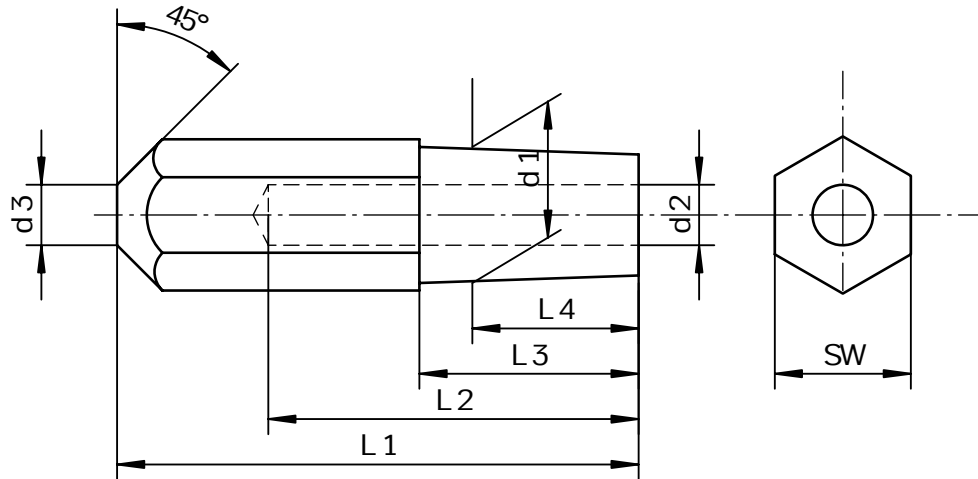
Gerade Punktschweißelektroden für allgemeine Anwendungen



Werkstoff: Elmedur X (CuCrZr)

Form	L1	L2	Typ alt	Bestell Nr. neu
A	50	18	50000	ELX00ZT0016
A	60	20	50111	ELX00ZT0017
A	75	25	50222	auf Anfrage
B	50	18	51000	ELX00ZT0018
B	60	20	51111	auf Anfrage
B	75	25	51222	auf Anfrage
C	50	18	52000	auf Anfrage
C	60	20	52111	auf Anfrage
C	75	25	52222	auf Anfrage

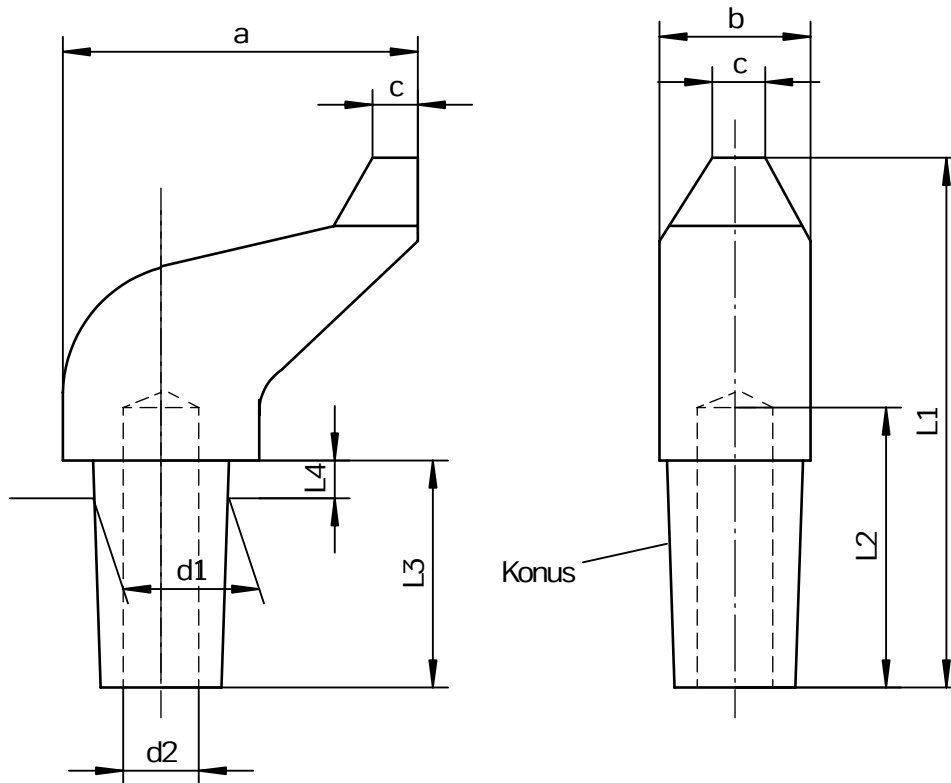
Gerade Punktschweißelektroden für allgemeine Anwendungen



Werkstoff: Elmedur X (CuCrZr)

L 1	L 2	L 3	L 4	d 1	d 2	d 3	SW	Konus	Typ alt	Bestell Nr. neu
35	20	15	11	12,00	6,5	4	12	1:10	60000	ELX00ZT0019
45	25	15	12	12,06	8	4	12	MK1	62388	ELX00ZT0021
75	55	38	22	17,78	10	5	19	MK2	65000	ELX00ZT0022
100	75	38	22	17,78	10	5	19	MK2	66000	ELX00ZT0023

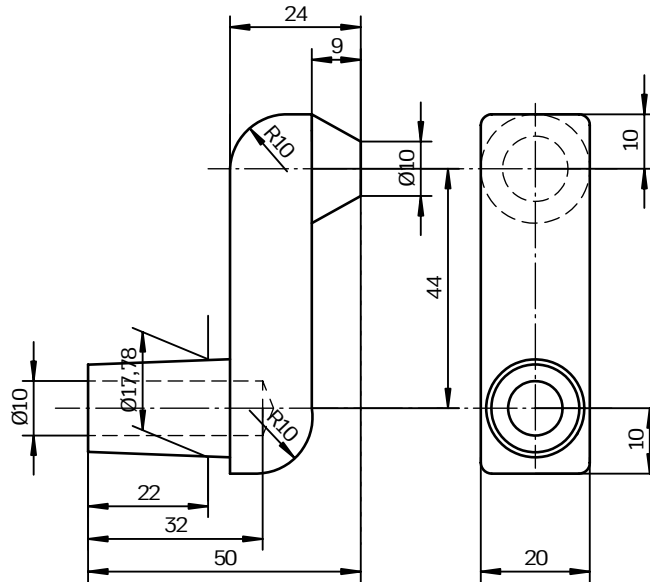
Punktschweißelektroden für allgemeine Anwendungen



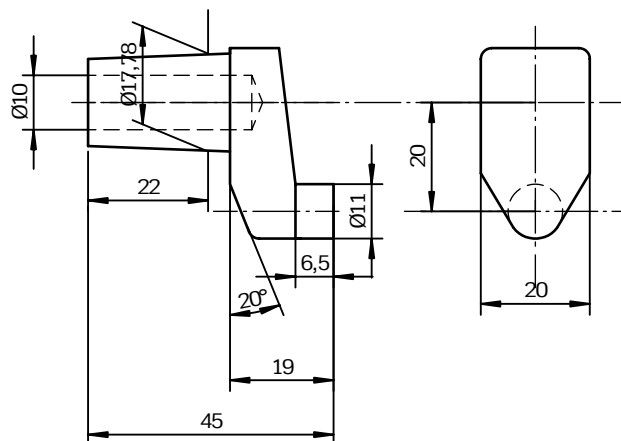
Werkstoff: Elmedur X (CuCrZr)

L1	L2	L3	L4	d1	d2	a	b	c	Konus	Typ alt	Bestell Nr. neu
35	20	15	3	10,5	6,5	22	12	5	1:10	82405	ELX00ZT0026
45	25	15	3	12,06	8	30	15	5	MK1	82406	ELX00ZT0027
75	45	28	3	17,78	10	35	20	7	MK2	82407	ELX00ZT0028

Punktschweißelektroden für allgemeine Anwendungen

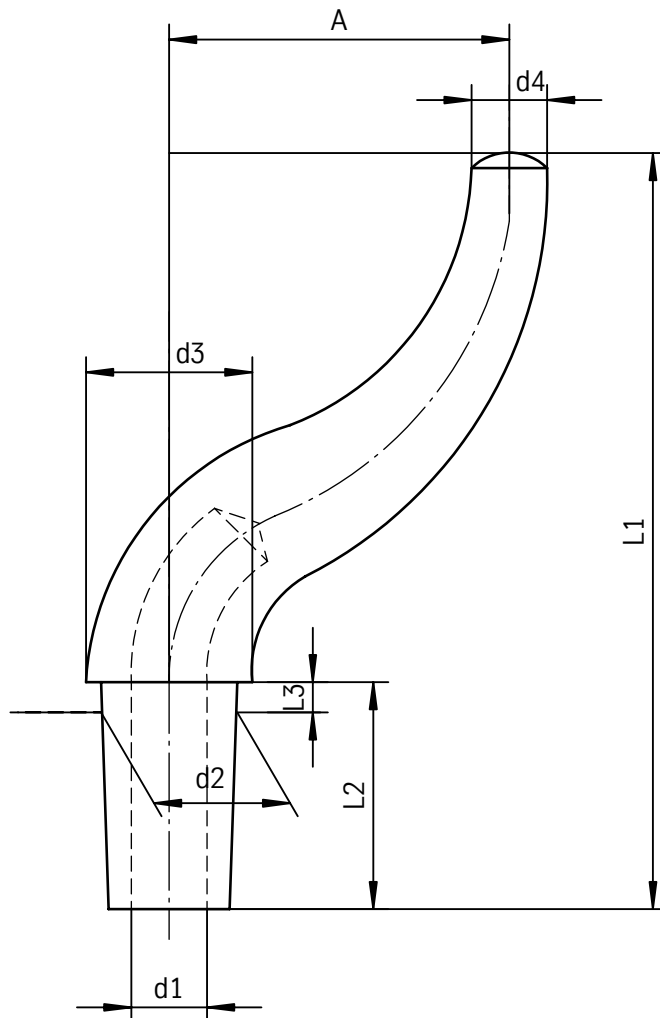


Typ alt	Werkstoff:	Bestellnummer
81000	Elmedur X (CuCrZr)	ELX00ZT0024



Typ alt	Typ alt	Bestellnummer
82000	Elmedur X (CuCrZr)	ELX00ZT0025

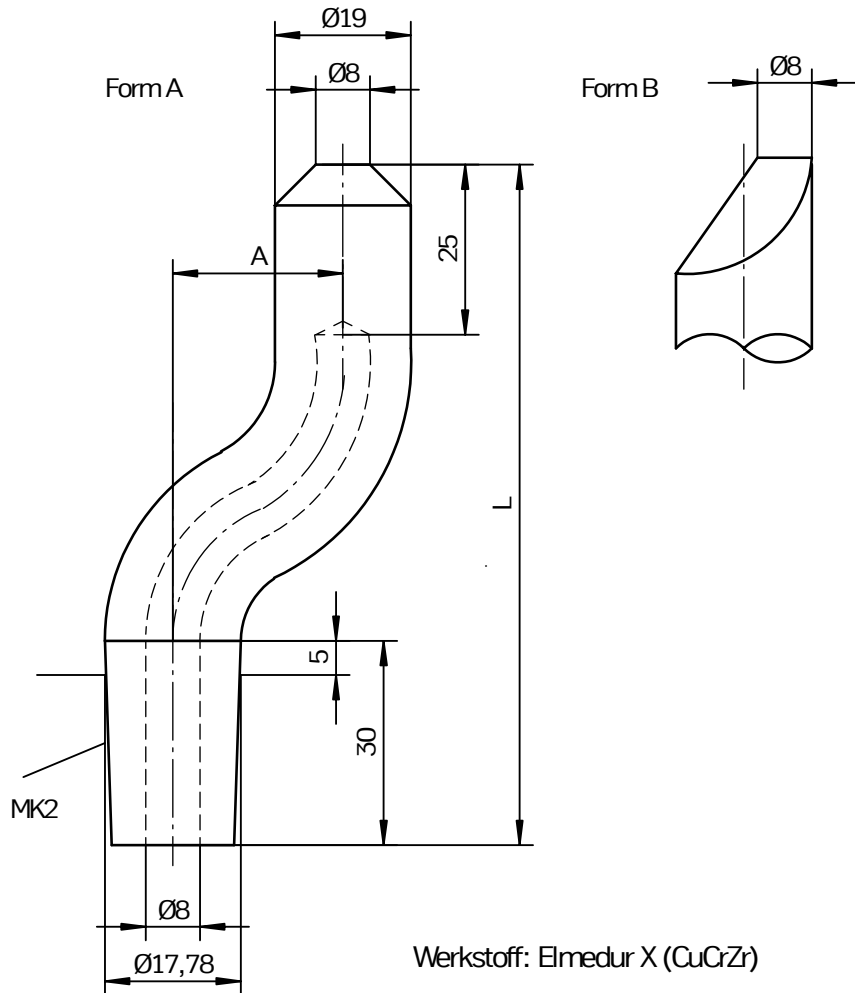
Gebogene Punktschweißelektroden für allgemeine Anwendungen



Werkstoff: Elmedur X (CuCrZr)

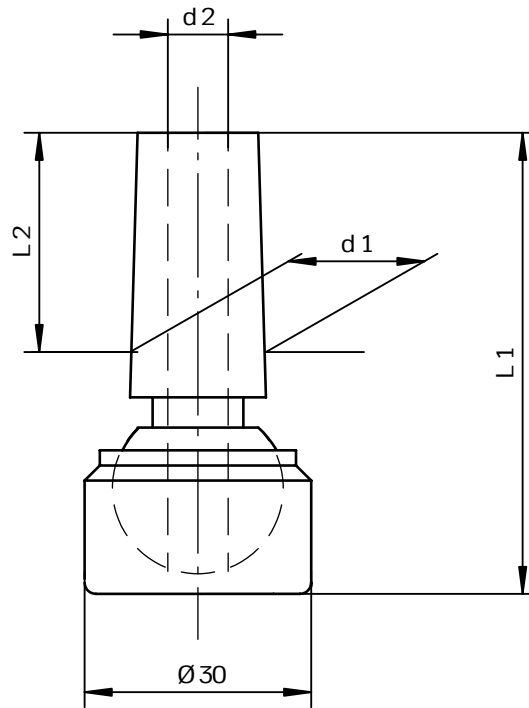
L1	L2	L3	d1	d2	d3	d4	A	Konus	Typ alt	Bestell Nr. neu
91	40	6	8	17,78	20	8	45	MK2	83000	ELX00ZT0029
110	28	6	8	17,78	25	10	45	MK2	83111	ELX00ZT0030
110	28	6	9	23,82	25	10	45	MK3	83222	auf Anfrage
110	28	6	9	18	25	10	45	1:10	83333	auf Anfrage
140	38	6	8	17,78	20	12	60	MK2	83249	ELX00ZT0031

Gebogene Punktschweißelektroden für allgemeine Anwendungen



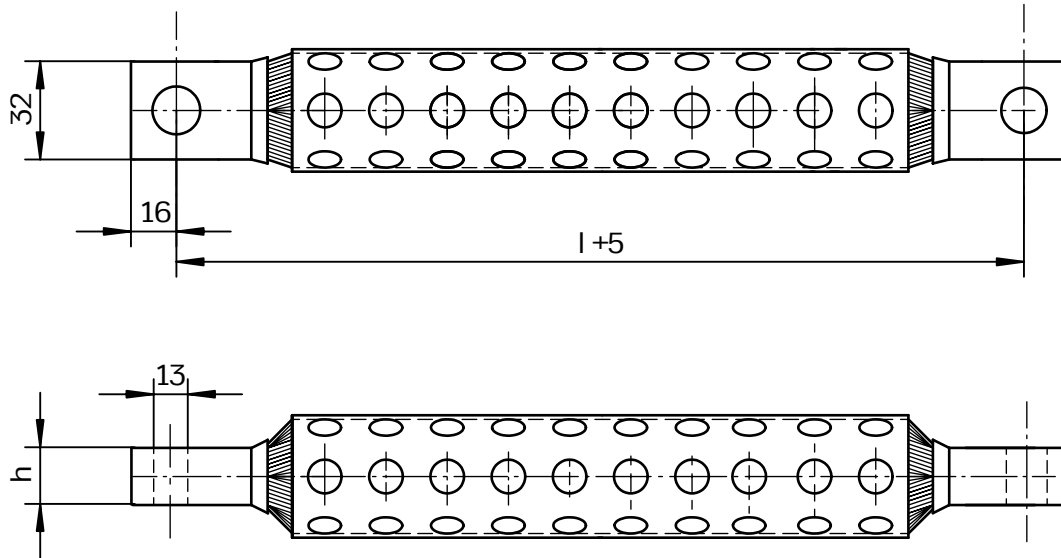
Form	L	A	Typ alt	Bestellnummer
A	84	15	84000	ELX00ZT0032
A	94	25	84111	auf Anfrage
B	84	15	85000	ELX00ZT0033
B	94	25	85111	ELX00ZT0034

Kugelelektroden



Konus	L 1	L 2	d 1	Winkel	B.-Nr. durchgeb.	B.-Nr. nicht durchgeb.
MK 1	45	15	12,065	7	ELX00ZT0035	ELX00ZT0036
MK 2	52	22	17,780	10	ELX00ZT0037	ELX00ZT0038
1 : 10	43	12	9,100	6		auf Anfrage
1 : 10	45	16	12,000	7	ELX00ZT0039	ELX00ZT0040
1 : 10	52	22	18,000	12		auf Anfrage

Anschlusskabel luftgekühlt

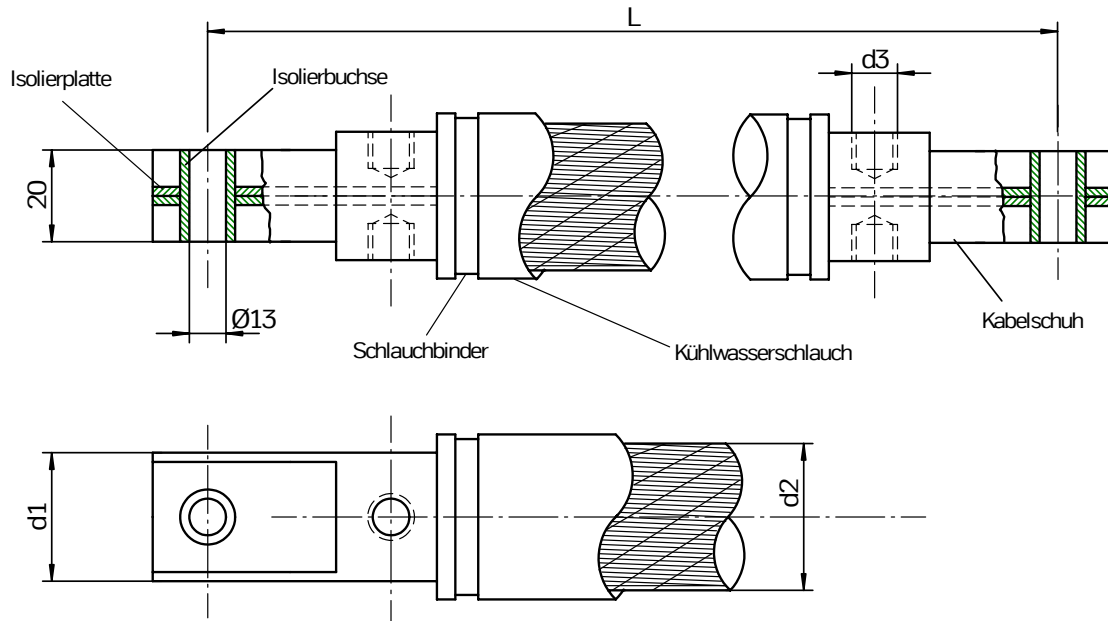


Form	Querschnitt	h
D	300 mm ²	15
F	400 mm ²	20
G	500 mm ²	24
H	600 mm ²	26

Anschlusskabel sind mit gelochtem und ungelochtem Schlauch lieferbar

Form	Länge L1	Bestellnummer
D	nach Bedarf	auf Anfrage
F	nach Bedarf	auf Anfrage
F	300	ECU00ZT0025
F	350	ECU00ZT0031
F	375	ECU00ZT0029
F	450	ECU00ZT0023
F	500	ECU00ZT0030
F	600	ECU00ZT0027
F	700	ECU00ZT0028
G	nach Bedarf	auf Anfrage
G	300	ECU00ZT0024
G	500	ECU00ZT0032
G	550	ECU00ZT0022
G	600	ECU00ZT0026
H	nach Bedarf	auf Anfrage
H	400	ECU00ZT0020

Sekundär - Anschlusskabel Zweileiter, wassergekühlt



Leiterquerschnitt					
	2 x 150	2 x 160	2 x 200	2 x 250	2 x 315
d1	34	35	38	41	50
d2	42	43	47	51	65
d3	G1/4	G1/4	G1/4	G1/4	G1/4
Länge	Zulässiger Dauerstrom I 2p				
1000	7500	8000	9000	10000	11200
1250	6700	7100	8000	9000	10000
1600	6000	6300	7100	8000	9000
2000	5300	5600	6300	7100	8000
2300	5000	5300	6000	6700	7500
2500	4750	5000	5600	6300	7100
3000	4500	4500	5000	5600	6300
3500	4000	4250	4750	5300	6000

Bestellbeispiel:
Zweileiter-Anschlußkabel, Querschnitt 2 x 200 mm² Länge 2500 mm
= Zweileiter-Anschlußkabel 2 x 200 - 2500